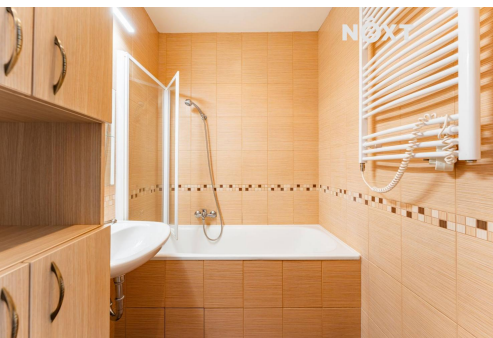
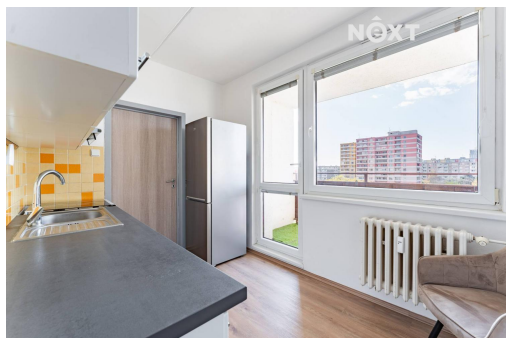
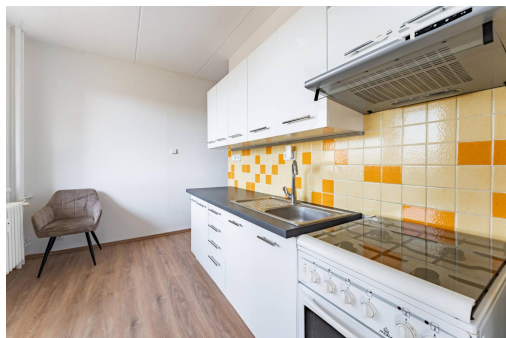


Pronájem byt 2+1, 56m²

Lužická, 77900, Olomouc



14 000 Kč
za měsíc

Nájemné 14.000 Kč +
4.520 Kč zálohy na služby.
Elektrina + plyn se
převede na nájemce.
Vratná kauce 28.000 Kč
Provize RK 14.000 Kč +
DPH



Vyřizuje
Dana Nová
GSM: +420 725 173 088
E-mail:
info@nextreality.cz

Dispozice bytu:	2+1	Podlaží v domě:	6
Počet podlaží v domě:	15	Celková podlahová plocha:	56 m ²
Druh objektu:	panelová	Stav objektu:	velmi dobrý
Vlastnictví:	osobní	Energetická náročnost:	G - Mimořádně nehospodárná

POPIS NEMOVITOSTI: Hledáte hezký byt v Olomouci, kde budete mít vše důležité v docházkové vzdálenosti? V tom případě zbystrěte. Byt o dispozici 2+1 by pro vás mohl být tou správnou volbou.

Tento byt o velikosti 56 m² se nachází na ulici Lužická v jižní části Olomouce, v katastrálním území Povel. V blízkosti najdete parky, hřiště i zeleň, supermarkety i menší obchody, školy, školky, zdravotní služby i restaurace. Lokalita i samotný byt jsou ideálním místem pro dlouhodobé bydlení.

Byt je prostorný, po rekonstrukci a má zděné jádro. Z chodby se dostanete do kuchyně, ze které je vstup do jednoho neprůchozího pokoje, ideálního jako ložnice. Ze vstupní chodby se zároveň dostanete i do druhého neprůchozího pokoje, který může sloužit jako prostorný obývací pokoj.

Velkou výhodou jsou dva samostatné balkony - jeden přístupný z kuchyně a druhý z obývacího pokoje. Toaleta je samostatná, v koupelně naleznete vanu, umyvadlo, skříňku, zrcadlo a přípojku na pračku.

Byt bude vybaven tak, jak vidíte na fotografiích.

Vytápění i ohřev vody jsou řešeny dálkově.

Nájemné činí 14.000 Kč + cca 4.520 Kč zálohy na služby.

Elektrinu a plyn si nájemník převede na sebe.

Vratná kauce je stanovena na 28.000 Kč a provize realitní kanceláři činí 14.000 Kč + DPH.

Byt je určen k dlouhodobému pronájmu a je připraven k nastěhování.

Dana Nová

Tel: 739 609 055 Pro komunikaci uvádějte evidenční číslo zakázky N117356.