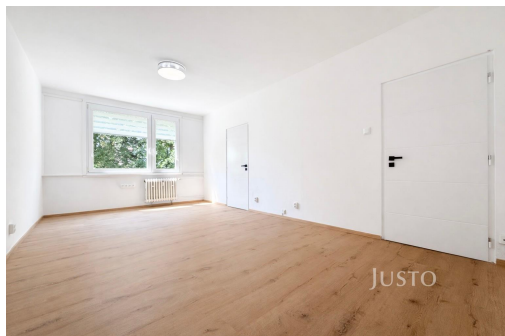


Pronájem 2+1 62 m²

Ladova, 40011, Ústí nad Labem-Severní Terasa, Ústí nad Labem

**15 900 Kč**

za měsíc

+vyúčtovatelné
zálohy+elektrina+plyn+vr
atná jistota+provize RK

Vyřizuje

Pavel Hoferica**Tel.:** 603 333 375**GSM:** 777 650 452**E-mail:** hoferica@justo.cz**Dispozice bytu:** 2+1**Počet podlaží v domě:****Druh objektu:** panelová**Vlastnictví:** osobní**Topení:** Ústřední - dálkové**Podlaží v domě:** 1**Celková podlahová plocha:** 64 m²**Stav objektu:** velmi dobrý**Umístění objektu:** sídliště

POPIS NEMOVITOSTI: Ve výhradním zastoupení majitele nabízíme k pronájmu zrekonstruovaný a prostorný byt 2+1 o výměře 62 m², nacházející se v oblíbené lokalitě Severní Terasa, ulice Ladova.

Byt prošel v roce 2025 kompletní rekonstrukcí. Součástí úprav a vybavení je:

- nové podlahy,
- moderní kuchyňská linka vybavená vestavěnou myčkou nádobí, vestavěnou lednicí, plynovým sporákem, elektrickou troubou, digestoří a dřezem s chromovou baterií,
- koupelna se sprchovým koutem, vestavěným umyvadlem ve skříňce a pračkou,
- samostatná toaleta s umyvadlem,
- nové interiérové dveře.

Dispozici bytu 2+1 tvoří vstupní předsíň, dva neprůchozí pokoje, kuchyň s linkou ve tvaru L, koupelna a samostatná toaleta.

Byt je vhodný maximálně pro 2-3 osoby.

Lokalita Severní Terasy je vyhledávaná pro svou klidnou atmosféru, dostatek zeleně a kompletní občanskou

vybavenost. V docházkové vzdálenosti se nachází nemocnice, supermarket, restaurace, školy, školky, sportoviště i centrální park. Zastávka MHD Sociální péče je vzdálena pouhých 100 m od domu, což zajišťuje rychlé spojení s centrem města.

Pokud hledáte pohodlné bydlení v příjemné a klidné lokalitě, neváhejte nás kontaktovat pro více informací.

Prohlídky jsou možné po předchozí domluvě.