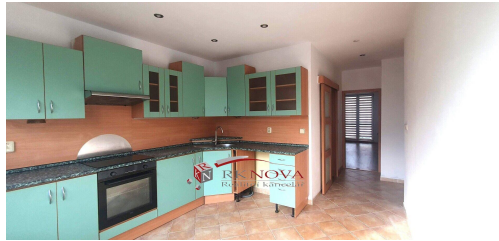


Pronájem bytu 2+1 v os.vlastnictví s balkonem v Karviné

Fibichova, 73506, Karviná



7 884 Kč
za měsíc



Vyřizuje

Adam Konkolski

GSM: +420 777 206 037

E-mail: info@rknova.cz

Dispozice bytu:	2+1	Podlaží v domě:	3
Počet podlaží v domě:	3	Celková podlahová plocha:	59 m ²
Druh objektu:	cihlová	Stav objektu:	velmi dobrý
Vlastnictví:	osobní	Balkón:	2 m ²
Sklep:	1 m ²	Energetická náročnost:	D - Méně úsporná

POPIS NEMOVITOSTI: Hledáte-li byt po rekonstrukci, s balkonem v klidné lokalitě Karviné ?....

Máme pro Vás nabídku velkometrážního bytu 2+1 v osobním vlastnictví s možností dlouhodobého nájmu ve Vámi žádané lokalitě.

Byt se nachází v nízké cihlové zástavbě s výhledem do zeleně.

Interiér prošel náročnou rekonstrukcí, je řešen velmi funkčně a nabízí veškerý komfort pro Vaše bydlení.

Byt Vás nadchne svou vzdušností a světlem.

Byt je velice dobře dispozičně řešen.

Samostatné neprůchozí pokoje.

Zděná koupelna po celkové rekonstrukci včetně nové plastové vany, nové umyvadlo s baterií, závěsný WC.

U vstupu vestavěná šatní skříň zhotovená na míru s odkládáním.

V ložnici zhotovená vestavná skříň na míru s posuvnými dveřmi.

Nové kvalitní podlahy v celém bytě včetně kompletního vyrovnání podkladu všech podlah.

Nové rozvody elektro v mědi, nový rozvaděč.

Nové interiérové dveře, v předsíni, kuchyni, koupelně snížený strop s leddiodovým osvětlením.

V celém bytě jsou kompletně nové omítky včetně nové výmalby.

K bytu patří sklepní kóje.

Parkování před domem.

Určitě oceníte lokalitu - pěkná část s perfektní infrastrukturou. V bezprostřední blízkosti se nachází veškerá občanská vybavenost, dostatek zeleně, MŠ, ZŠ, MHD, dostatek parkovacích míst, pro děti dětské hřiště s hracími prvky, obchody, zdravotní středisko, centrum města v docházkové vzdálenosti, jednoduše vše co k životu potřebujete.

Podmínky nájmu: při podpisu smlouvy hradíte vratnou kauci ve výši 15.000,-Kč + administrativní poplatek ve výši 1nájmu+DPH.

Měsíční nájemné 7.884,-Kč + 5.116,-Kč služby, celkem tedy 13.000,-Kč.

Trvalý zdroj příjmu podmínkou (ze zaměstnání, OSVČ, důchod apod. nutno doložit), bez exekucí.

Pokud Vás tato nabídka zaujala, zavolejte nám pro více informací, doplníme Vámi požadované informace a rádi Vám byt ukážeme.