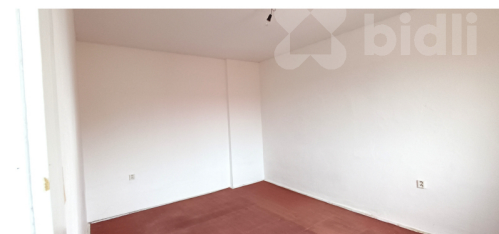


Prodej čtvrtdomku 3+1 s garáží, Otrokovice, ul. Přístavní

Přístavní, 76502, Otrokovice



4 880 000 Kč
za nemovitost



Vyřizuje

Táňa Třasoňová

Tel.: 774 110 007

GSM: 774 110 007

E-mail: info@bidli.cz

Poloha objektu:	rohový	Druh objektu:	cihlová
Stav objektu:	dobrý	Počet podlaží v objektu:	2
Typ domu:	patrový	Zastavěná plocha:	62 m ²
Užitná plocha:	78 m ²	Plocha parcely:	142 m ²
Plocha zahrady:	80 m ²	Plocha sklepu:	18 m ²
Popis vybavení:	možno dobudovat terasu nad garáží a vstupem	Umístění objektu:	klidná část obce
Doprava:	vlak; dálnice; silnice; MHD; autobus	Komunikace:	asfaltová
Elektrina:	Elektro - 230 V; Elektro - 380 V	Voda:	Vodovod
Telekomunikace:	Internet	Topení:	Lokální - elektrické
Odpad:	Kanalizace	Energetická náročnost:	G - Mimořádně nevhodná

POPIS NEMOVITOSTI: Nabízím k prodeji podsklepený čtvrtdomek s garáží o dispozici 3+1 v klidné části Otrokovic na ulici Přístavní. Dům má podlahovou plochu 82 m² a je vhodný jak pro rodinné bydlení, tak i jako investice.

V přízemí domu je vstupní předsíň, ze které se vchází do koupelny s WC, kuchyně a obývacího pokoje. Z kuchyně vede schodiště do patra, kde se nachází dva samostatné neprůchozí pokoje. Nabízí se také možnost vybudování terasy na

střeše garáže (zatím nerealizováno).

Součástí domu je sklep o velikosti 18 m², přistavěná je vstupní chodba a garáž (25 m²). K dispozici jsou před domem dvě parkovací místa plus jedno místo v garáži. Ve sklepech se nachází elektrický bojler pro ohřev vody a elektrický kotel sloužící k vytápění. V kuchyni a koupelně je podlahové vytápění. Dům je napojen na obecní vodovod, kanalizaci, elektřina je 220/380 V.

Nemovitost prošla částečnou rekonstrukcí v roce 2017 - v přízemí byly provedeny nové podlahy v kuchyni a koupelně včetně podlahového topení a byly vyměněny rozvody elektřiny, vody a odpadu. Dům je zateplený (fasáda i střecha).

Dům nabízí praktické dispoziční řešení, dostatek parkování a potenciál pro další úpravy dle vlastních představ.

PENB (energetický štítek budovy) prozatím není k dispozici, proto uvedena ze zákona energ. třída G.

Dům se nachází v klidné části Otrokovic s kompletní občanskou vybaveností v docházkové vzdálenosti - školy, školky, obchody (Kaufland, Lidl, Albert), restaurace i zdravotní služby. V blízkosti se nachází park a oblíbená lokalita soutoku Moravy a Dřevnice vhodná pro procházky a sportovní aktivity.

Pro více informací nebo domluvení prohlídky mě neváhejte kontaktovat.