

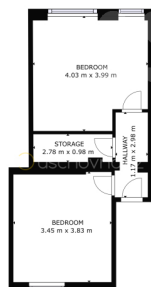
## Prodej RD 4+kk cca 122m<sup>2</sup>

79809, Vřesovice



GRAND OPENING WITH  
FLOOR PLAN 122.00 M<sup>2</sup>  
TOTAL - 412.00 M<sup>2</sup>  
SIZES AND DIMENSIONS ARE APPROXIMATE, ACTUAL MAY VARY

Matterport



GRAND OPENING WITH  
FLOOR PLAN 122.00 M<sup>2</sup>  
TOTAL - 412.00 M<sup>2</sup>  
SIZES AND DIMENSIONS ARE APPROXIMATE, ACTUAL MAY VARY

Matterport



**3 500 000 Kč**  
za nemovitost



Vyřizuje

**Jiří Kratěna**

**Tel.:** 774 110 007

**GSM:** 774 110 007

**E-mail:** [info@bidli.cz](mailto:info@bidli.cz)

<b>Poloha objektu:</b>	v bloku	<b>Druh objektu:</b>	smíšená
<b>Stav objektu:</b>	dobrý	<b>Počet podlaží v objektu:</b>	1
<b>Typ domu:</b>	přízemní	<b>Zastavěná plocha:</b>	97 m <sup>2</sup>
<b>Užitná plocha:</b>	97 m <sup>2</sup>	<b>Plocha parcely:</b>	141 m <sup>2</sup>
<b>Doprava:</b>	silnice; MHD; autobus	<b>Elektrina:</b>	Elektro - 230 V; Elektro - 380 V
<b>Voda:</b>	Vodovod	<b>Telekomunikace:</b>	Internet
<b>Topení:</b>	Lokální - plynové	<b>Odpad:</b>	Kanalizace
<b>Energetická náročnost:</b>	G - Mimořádně nevhodná		

**POPIS NEMOVITOSTI:** Nabízíme k prodeji rodinný dům 4+kk ve Vřesovicích u Prostějova. Celková plocha pozemku činí 141m<sup>2</sup>, což zajišťuje příjemné zázemí a dům poskytuje dostatek prostoru pro bydlení. V přízemí se nachází ložnice, obývací pokoj s kuchyňským koutem, koupelnou a WC. V podkrovní se nacházejí dva menší útulné pokoje a praktická šatna.

Dům je kompletně napojen na elektrinu, plyn, vodu a kanalizaci, což zajišťuje pohodlí. Vytápění i ohřev obstarává plynový kotel.

Dům se nachází v klidné části obce, jen 3km od dálnice a 9km od Prostějova, s městskou hromadnou dopravou. V obci je základní škola do 5.třídy, mateřská škola, zdravotnické zařízení, pošta, obchod, restaurace, místní úřad i sportoviště. Pokud vás tento dům zaujal, neváhejte nás kontaktovat a domluvit si prohlídku.