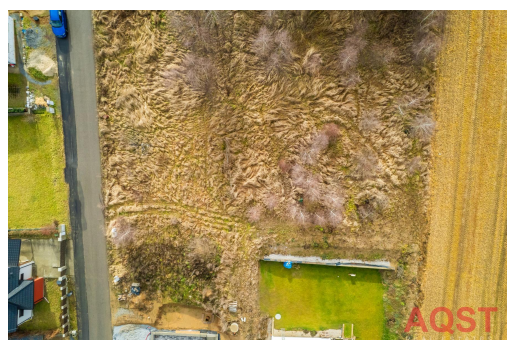


Prodej stavební parcely 797 m² - Bystřice

25751, Bystřice



5 290 000 Kč
za nemovitost



Vyřizuje

Bc. Alena Quast

Tel.: +420 777613932

GSM: +420 777613932

E-mail: alena@aqst.cz

Celková plocha: 797 m²

Doprava: vlak; dálnice; silnice;
autobus

Druh pozemku: pro bydlení

POPIS NEMOVITOSTI: Nabízíme Vám ke koupi stavební pozemek o výměře 797 m², v obci Bystřice u Benešova.

Pozemek je připravený pro výstavbu rodinného domu, stavět je možné ihned. Stavení povolení a kolaudaci domu Vám můžeme zařídit.

K pozemku je přivedena elektřina a přípojka na vodovod, ke které je možné se připojit. Přípojka kanalizace je v jednání, a bude vybudována do několika let (ověřeno na úřadě). Dočasně je třeba řešit odpad jímkou.

V lokalitě je dostatek vody, a je zde možné vybudovat také vrt pro studnu, sousedi mají studny vrtané o hloubce vrtu 28 m2.

Vynikající možná zastavitelnost a to do 80% z výměry parcely, je možné postavit stavbu o dispozici: přízemí, 1. patro a podkroví.

Bystřice je město v okrese Benešov ve Středočeském kraji, přibližně 6 kilometrů jižně od Benešova, 17 kilometrů západně od Vlašimi a 19 kilometrů severovýchodně od Sedlčan. Lokalita je příjemná pro bydlení.

Výborná občanská vybavenost lokality: v městě Bystřice se nachází škola, školka, mnoho obchodů, pošta, úřad, supermarket COOP, lékárna, lékaři, fotbalové hřiště, SKATE park.

Skvělá dopravní dostupnost: autobusová zastávka jen 5 min. pěší chůze od parcely, se spojem do Bystřice a Benešova. Na náměstí do Bystřice do 7-10 min. pěší chůzí.

Koupi pozemku je možné financovat hypotečním úvěrem, který Vám rychle a ZDARMA zařídíme, nejnižší úrokové sazby, výhodné RPSN, odhad ZDARMA.