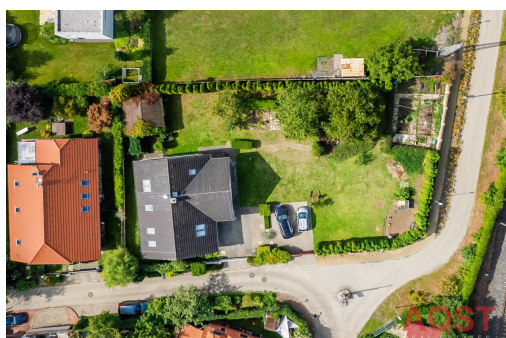


6+1 o výměře 230 m² s pozemkem 1 268 m²

Skautská, 10300, Praha-Kolovraty, Praha



25 000 000 Kč
za nemovitost



Vyřizuje

Bc. Alena Quast

Tel.: +420 777613932

GSM: +420 777613932

E-mail: alena@aqst.cz

Poloha objektu:	samostatný	Druh objektu:	cihlová
Stav objektu:	novostavba	Počet podlaží v objektu:	2
Typ domu:	patrový	Zastavěná plocha:	140 m ²
Užitná plocha:	230 m ²	Plocha parcely:	1268 m ²
Umístění objektu:	klidná část obce	Doprava:	vlak; dálnice; silnice; MHD; autobus
Elektřina:	Elektro - 230 V	Voda:	Místní zdroj vody
Telekomunikace:	Internet	Plyn:	Individuální; Plynovod
Topení:	Lokální - plynové	Odpad:	Kanalizace

Ostatní rozvody:

Energetická náročnost:

G - Mimořádně
nehospodárná

POPIS NEMOVITOSTI: Nabízíme Vám ke koupi rodinný dům o dispozici 6+1, o výměře celkové užitné plochy domu 230,8 m², sestávající z přízemí a podkroví. Užitná plocha přízemí je 113,5 m², a podkroví 117, 3 m². Stavba je umístěna na rozlehlém pozemku o výměře 1 268 m², v Kolovratech - Praha 10. Na zahradě u domu je pergola s grilem.

Vytápění domu je zajištěno plynovým kotlem, stejně tak ohřev vody. Dům je napojen na vodovod a kanalizaci. Na pozemku je také vrtaná studna zhotovená v r. 2010 (vrt 33 m) s novým čerpadlem z r. 2024.

Výborná dopravní dostupnost lokality:

Cesta z Kolovrat na pražské Hlavní nádraží trvá 24 minut a jde o nejrychlejší dopravní spojení do centra metropole.

Do Kolovrat zajíždějí dvě autobusové linky a jedna noční: linka 226 na trase Háje Benice (přes Lipany) linka 227 na trase Háje Nedvězí (přes Petrovice, Uhříněves a Kolovraty) tj. ke konečné linky metra C - Háje (30 min.) noční linka 906 na trase Skalka Nedvězí (přes Hostivař, Opatov, Uhříněves a Lipany).

Lokalita plná přírody pro klidné bydlení.

PENB - Energetický štítek náročnosti budovy uvádíme zatím dle zákona G bude upřesněno.

Koupi domu je možné financovat hypotečním úvěrem, který Vám rychle a ZDARMA zajistíme, nyní s úrokovou sazbou od 4,29%, s RPSN jen 4,39%, úroková sazba bez podmínek, odhad nemovitosti ZDARMA.