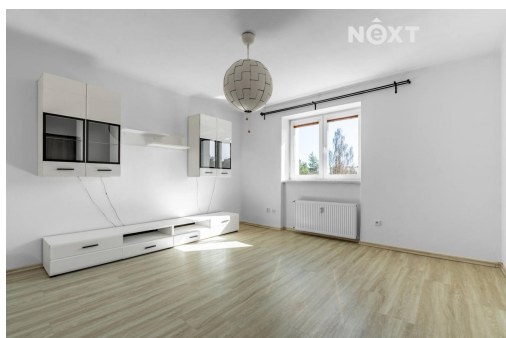
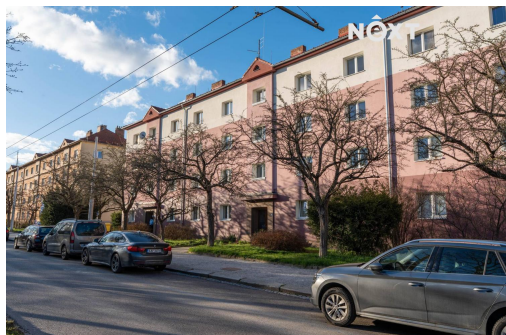


## Pronájem byt 2+1, 53

Vrchlického, 58601, Jihlava



**13 000 Kč**  
za měsíc



Vyřizuje

**Jiří Benáček**

**GSM: +420 725 173 088**

**E-mail:**

[info@nextreality.cz](mailto:info@nextreality.cz)

**Dispozice bytu:** 2+1

**Počet podlaží v domě:** 4

**Druh objektu:** cihlová

**Vlastnictví:** osobní

**Energetická náročnost:** G - Mimořádně nehospodárná

**Podlaží v domě:** 4

**Celková podlahová plocha:** 56 m<sup>2</sup>

**Stav objektu:** dobrý

**Umístění objektu:** rušná část obce

**POPIS NEMOVITOSTI:** Nabízíme k pronájmu byt o dispozici 2+1 a výměře 54 m<sup>2</sup>, který se nachází v Jihlavě v lokalitě s velmi dobrou dostupností a občanskou vybaveností.

Byt je ideální volbou pro jednotlivce, pár i menší rodinu, kteří hledají příjemné a praktické bydlení, kde mají všechno důležité na dosah a zároveň si mohou vytvořit skutečný domov. Velkou výhodou je částečná rekonstrukce, díky které působí byt udržovaně a připraveně k pohodlnému bydlení. K bytu navíc náleží také dvě sklepní koje, které nabídnou vítaný úložný prostor pro věci, jež nechcete mít doma navíc.

Silnou stránkou této nabídky je i samotná lokalita. Ta nabízí dobrou dostupnost služeb, obchodů i MHD, a zároveň pohodlné fungování pro každodenní život. Výhodou je také blízkost nemocnice a dalších pracovních příležitostí v rámci města, což z této adresy dělá zajímavou volbu i z hlediska zaměstnání.

Jde o bydlení, které dává smysl nejen svou dispozicí, ale i tím, co nabízí jeho okolí. Pokud hledáte místo, kde se budete cítit dobře a kde budete mít vše potřebné po ruce, může být právě tato nabídka tou správnou volbou.

Cena nájmu: 13 000 Kč / měsíc

Měsíční poplatky: 3 044 Kč

Jistota: 26 000 Kč

Provize RK: 19 500 Kč + DPH

Energie se přepisují na nového nájemce.

Pokud hledáte příjemné a praktické bydlení v Jihlavě, ozvěte se mi a rád vám byt osobně představím. Pro komunikaci uvádějte evidenční číslo zakázky N117362.