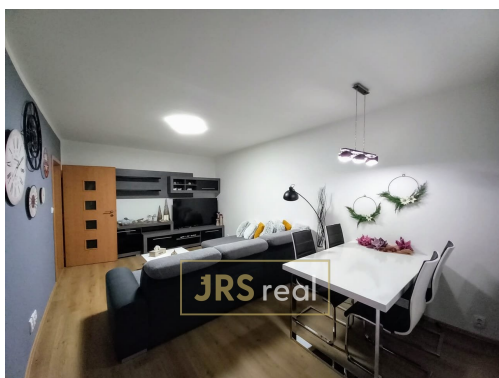
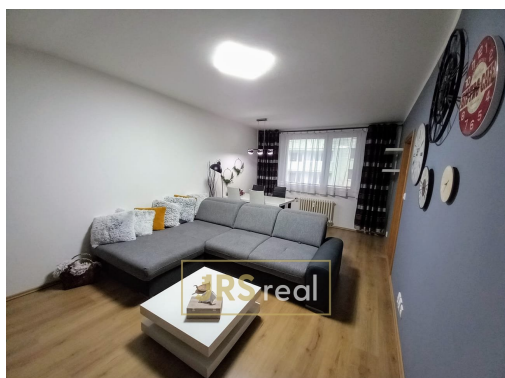


Pronájem bytu 3+1, 75 m² - Hustopeče

69301, Hustopeče



17 000 Kč

za měsíc

+ inkaso ve výši 6.500,- Kč



Vyřizuje

Šárka Mahovská

Tel.: 608 940 651

GSM: +420 733 444 577

E-mail:

sarka.mahovska@jrsreal.cz

Dispozice bytu:	3+1	Podlaží v domě:	2
Počet podlaží v domě:	1	Celková podlahová plocha:	75 m ²
Druh objektu:	panelová	Stav objektu:	po rekonstrukci
Vlastnictví:	družstevní	Lodžie:	6 m ²
Doprava:	vlak; dálnice; silnice; MHD; autobus	Elektrina:	Elektro - 230 V
Voda:	Vodovod	Plyn:	Plynovod
Odpad:	Kanalizace	Energetická náročnost:	G - Mimořádně nehospodárná

POPIS NEMOVITOSTI: V exkluzivním zastoupení majitele Vám nabízíme k pronájmu prostorný byt v Hustopečích o dispozici 3+1, který prošel kompletní rekonstrukcí. Byt se nachází ve 2. nadzemním podlaží bytového domu a je k ihned nastěhování. Dispozice bytu zahrnuje vstupní chodbu, kuchyň vybavenou moderními vestavěnými spotřebiči, jako jsou elektrická trouba, mikrovlnná trouba, indukční varná deska, myčka, lednice s mrazákem, digestoř a volně stojící kávovar. Koupelna je vybavena rohovou vanou, koupelnovou skříňkou, zrcadlem a společným WC. Prostorný

obývací pokoj je zařízen rohovou sedací soupravou, konferenčním stolkem, obývací stěnou a jídelním stolem se čtyřmi židlemi. Ložnice nabízí dvoulůžko, dva noční stolky a velkou šatní skříň. Další pokoj lze využít jako dětský pokoj nebo pracovnu. K dispozici je také praktická šatna o velikosti 5 m². Byt není vybaven připojením k internetu ani TV - tyto služby si zajišťuje nájemník samostatně a na vlastní náklady. K parkování lze využít veřejné parkoviště v blízkosti bytového domu. Bytová jednotka je napojena na veškeré inženýrské sítě (voda, elektřina, plyn). Tento byt nabízí komfortní bydlení v klidné lokalitě s veškerou občanskou vybaveností v dosahu. Hustopeče jsou malebné město v Jihomoravském kraji, proslulé svou bohatou vinařskou tradicí a nádhernou okolní přírodou. Nachází se přibližně 30 km jižně od Brna a mají výhodnou polohu díky snadnému napojení na dálnici D2.