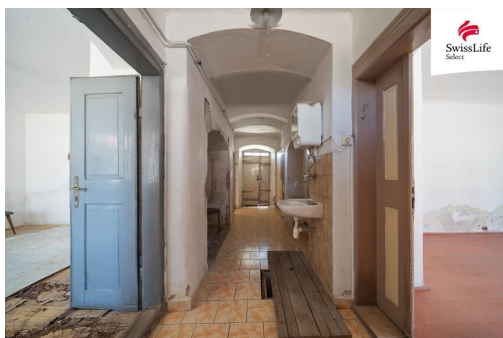


Prodej rodinného domu 58 m² Krále Jiřího, Týnec nad Labem

Krále Jiřího, 28126, Týnec nad Labem



2 490 000 Kč
za nemovitost



Vyřizuje

Petr Revenda

Tel.: +420 800775577

GSM: +420 800775577

E-mail:

info-reality@swisslifeselect.cz

Poloha objektu:	řadový	Druh objektu:	smíšená
Stav objektu:	před rekonstrukcí	Počet podlaží v objektu:	2
Typ domu:	patrový	Zastavěná plocha:	98 m ²
Užitná plocha:	58 m ²	Plocha parcely:	214 m ²
Plocha sklepu:	9 m ²	Doprava:	vlak; silnice; MHD; autobus
Plyn:	Plynovod	Odpad:	Kanalizace

POPIS NEMOVITOSTI: Jste kreativní a rádi si vše přizpůsobíte dle svých představ, máte příležitost si vytvořit Svě bydlení jen 150 m od Masarykova náměstí v Týnci nad Labem.

Není Vaší oblibou vlastnit byt a chcete mít kouzelné místo pro posezení s přáteli a rodinou, kde máte hezký výhled na vodárenskou věž přímo ze zahrady.

Tak to jsou tyto řádky určené přímo Vám a zpozorněte.

Řadový rodinný dům o současné dispozici 2+1 a výměře 58 m² lze snadno při rekonstrukci rozšířit o další pokoj či koupelnu. Nabízí se i možnost dostavby patra s dalšími třemi až čtyřmi pokoji. Chcete-li mít v domě udírnu, tak ji postačí zrenovovat, již je v domě.

Při rekonstrukci lze v patře vytvořit dvě až tři další místnosti, kdy užitná plocha domu vzroste o dalších cca 70 m², kdy lze zvýšit i konstrukci střechy, jako u ostatních domů v ulici, kde to již sousedé udělali.

Na zahradě za domem je původní sklad ze kterého můžete vytvořit krásnou pergolu a ani Vás to nebude moc stát. Pro uskladnění potravin je k dispozici 9 m² sklep pod nemovitostí nebo pro Vaší soukromou vinárnu. V chodníku před

vchodem je přípojně místo ke kanalizaci.

Pro Vaše děti je v Týnci devítiletá ZŠ i MŠ, která má svou sportovní halu.

Týnec nad Labem se nachází asi 58 kilometrů východně od Prahy a 13 kilometrů od okresního města Kolín, které má skvělé dopravní spojení s velkými městy Prahou, Pardubicemi vlakem za 35 minut. Případně lze využít blízký nájezd na dálnici D11. Leží v severozápadním cípu Železných hor , které přecházejí do nížin Středního Labe a Východního Labe . Město leží na řece Labi, přesto není dům v povodňové zóně.

Říkáte si tohle přesně hledám? Tak na nic nečekejte, zavolejte a sejdeme se zde a domem Vás provedu.

A Jak by to bylo v případě financování koupě? Tady mám pro Vás samozřejmě řešení s mými kolegy finančními konzultanty, kteří Vám zajistí bezkonkurenční možnosti financování, které Vás nebudou stát vůbec nic.

Brzy na viděnou Váš Petr Revenda.

V případě více zájemců o nemovitost, si majitel vyhrazuje právo prodat nemovitost zájemci s nejvyšší nabídkou.