

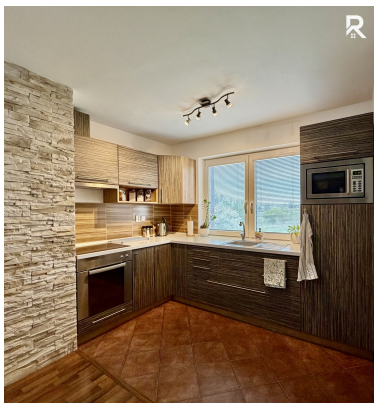


Pronájem - Byty

číslo zakázky: 00163

## Pronájem bytu 2+1 65 m<sup>2</sup>, Olomouc - Hodolany

Přichystalova, 77900, Hodolany, Olomouc



**16 990 Kč**

za měsíc

+ zálohy energie služby  
4700 včetně internetu +  
provize rk + vratná kauce,  
včetně DPH, bez právního



Vyřizuje

**Matiovský Jan**

**Tel.:** 702 003 565

**GSM:** +420 775 114 815

**E-mail:**

[matiovsky@realyx.cz](mailto:matiovsky@realyx.cz)

**Dispozice bytu:** 2+1

**Počet podlaží v domě:** 1

**Druh objektu:** panelová

**Vlastnictví:** osobní

**Energetická náročnost:** G - Mimořádně  
nehospodárná

**Podlaží v domě:** 6

**Celková podlahová plocha:** 65 m<sup>2</sup>

**Stav objektu:** velmi dobrý

**Umístění objektu:** klidná část obce

**POPIS NEMOVITOSTI:** Nabízím k dlouhodobému pronájmu světlý a dobře dispozičně řešený byt 2+1 (65m<sup>2</sup>) v osobním vlastnictví s lodžii směrem na jihozápad, nacházející se na adrese Přichystalova 1042/60, 779 00 Olomouc.

Byt se nachází v 2. nadzemním podlaží moderního domu s výtahem. Minutu od domu je obchod a autobusová zastávka MHD. Velmi klidná a zelená lokalita.

Z hlavní chodby se vchází do tří místností. Do kuchyně a obývacího pokoje, kde je i lodžie. Dále do ložnice s šatní skříní a oknem na východ. Poté do koupelny, kde je vana s integrovaným sprchovým koutem, umývadlo se skříňkami, zrcadlem a místem pro velkou pračku se sušičkou. Z chodby se potom vchází do samostatného WC.

Kuchyň je vybavena horkovzdušnou troubou, varnou deskou, digestoří, ledničkou a mikrovlnnou troubou.

V bytě může dle dohody zůstat i další vybavení - např. sedačka, jídelní stůl a židle, velká šatní skřín v ložnici.

Platby jsou následující: Inkasní platby nyní pro jednu osobu 4700 Kč energie + služby nájemné 16.999,- Kč.

Vhodné pro jednu až dvě slušné osoby s klidným bydlením. Preferuji dlouhodobého a spolehlivého nájemce.

Detaily:

Kategorie 2+1

Plocha - 65 m<sup>2</sup>

Plocha obytná - 65 m<sup>2</sup>

Podlaží - 2. patro

Počet NP - 6

Počet PP - 1

Velikost - 2+1

Vlastnictví - Osobní

Topení - ÚT dálkové

Vybavení - Lodžie

Umístění - Klidná část obce