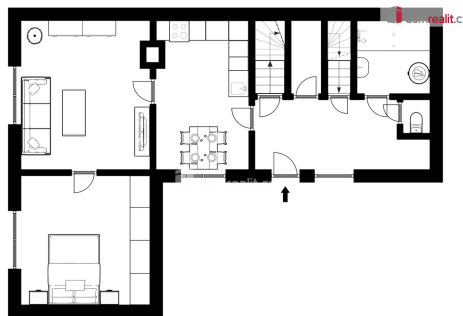


Prodej RD, Sedlec u Libochovic

41115, Sedlec



UPOZORNĚNÍ: pláněk má informativní charakter, rozměry mohou být orientační.

4 590 000 Kč
za nemovitost

cena včetně provize a
právního servisu



Vyřizuje

Zlatica Kožáková

Tel.: 734 222 111

GSM: 777 559 677

E-mail:

z.kozakova@dumrealit.cz

Poloha objektu:	samostatný	Druh objektu:	smíšená
Stav objektu:	dobrý	Počet podlaží v objektu:	2
Typ domu:	patrový	Zastavěná plocha:	93 m ²
Užitná plocha:	68 m ²	Plocha parcely:	415 m ²
Popis vybavení:	...	Elektrina:	Elektro - 400 V
Voda:	Vodovod	Topení:	Ústřední - tuhá paliva
Energetická náročnost:	G - Mimořádně nevhodná		

POPIS NEMOVITOSTI: Naše společnost Vám zprostředkuje prodej rodinného domu, který byl z původní dispozice 2+1 rozšířením do podkroví změněný na 3 případně 4+1. Dům je samostatně stojící a nachází se v obci Sedlec v okrese Litoměřice a je po započaté rekonstrukci. Má plastová okna se žaluziemi den a noc, novou střechu se střešní krytinou KM Beta, nově zrekonstruovanou koupelnou, novou elektroinstalaci a nově vybudované podkroví. V přízemí jsou 2 pokoje, kuchyň, vstupní prostorná chodba, koupelna, samostatné WC, spíž, vstup do sklepa a na půdu, kam vede prostorné betonové schodiště. V podkroví jsou nově vybudované 2 místnosti a spojovací chodba. U domu je zděná garáž a uhelna. Na pozemku se nachází studna. Dům je napojený na veřejný vodovod, elektřinu 220/380 V, noční proud. Vytápění domu je řešeno kotlem na tuhá paliva třída III. Ohřev vody je kombinovaným bojlerem. Odpady jsou svedené do septiku. Obec Sedlec má v plánu vybudování kanalizace. Celková výměra pozemku je 415 m², zastavěná plocha domu je 93 m², garáže 18 m² a uhelny 16 m². Dům lze financovat hypotečním úvěrem, který Vám zajistíme. V případě zájmu o prohlídku, kontaktujte makléřku nemovitosti. Ev. číslo: 655358.