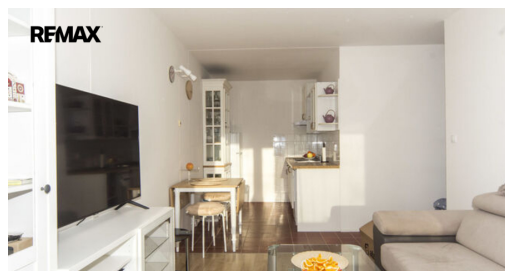


## Pronájem bytu v osobním vlastnictví, 2+kk s lodžii kousek od metra Budějovická

Bítovská, Praha 4, Praha



**20 000 Kč**  
za měsíc



Vyřizuje

**Michaela Longa**

**GSM: +420777665680**

**E-mail:**

[michaela.longa@re-max.cz](mailto:michaela.longa@re-max.cz)

<b>Dispozice bytu:</b>	2+kk	<b>Podlaží v domě:</b>	3
<b>Počet podlaží v domě:</b>	8	<b>Celková podlahová plocha:</b>	40 m <sup>2</sup>
<b>Druh objektu:</b>	panelová	<b>Stav objektu:</b>	velmi dobrý
<b>Vlastnictví:</b>	osobní	<b>Lodžie:</b>	12 m <sup>2</sup>
<b>Umístění objektu:</b>	centrum obce	<b>Voda:</b>	Vodovod
<b>Plyn:</b>	Plynovod	<b>Odpad:</b>	Kanalizace
<b>Energetická náročnost:</b>	G - Mimořádně nevhodná		

**POPIS NEMOVITOSTI:** Hledáte bydlení, které kombinuje klid, zeleň a perfektní dostupnost do centra? Právě jste ho našli.

Nabízíme k pronájmu plně zařízený byt 2+kk v oblíbené lokalitě ve 3. patře panelového domu s výtahem. Byt má okna i lodžii směřované do klidného prostoru zeleně mezi domy jižním směrem. Kuchyně je vybavená myčkou, v koupelně se nachází pračka. Byt je po rekonstrukci. Obývací pokoj je průchozí do kuchyně a na lodžii, prakticky řešená koupelna se sprchovým koutem je společná s WC.

Měsíční nájemné činí 20.000,-Kč. Poplatky/zálohy za služby jsou ve výši 4.460,- Kč a případný přeplatek/nedoplatek bude vyúčtován. Elektřina bude převedena na nájemníky a případný přeplatek/nedoplatek bude vyúčtován, v současné době jsou zálohy stanoveny na 1.500,- Kč. Vratá kauce je stanovena na 30.000,-Kč

Byt je vhodný pro maximálně 2 dospělé a dítě. Vybavení bytu je dle fotografií.

Dům je obklopený zelení a přitom v dochozí vzdálenosti od metra Budějovická, polikliniky, DBK, za domem se nachází

oplocené hřiště pro děti.

Byt je k dispozici od 1.7.2026. Neváhejte mě kontaktovat, ráda vás touto nemovitostí provedu.

Pronajímající si vyhrazuje právo vybrat nájemce na základě jím zvolených kritérií. Pronajímající si vyhrazuje právo vybrat nájemce na základě jím zvolených kritérií.