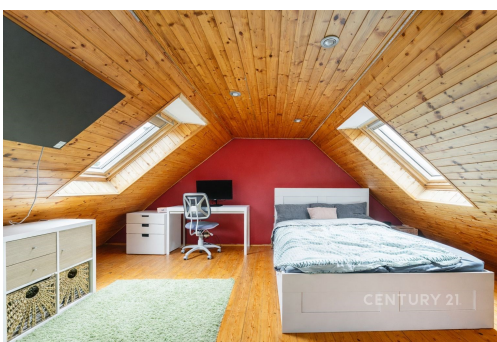


## Prodej nadstandardního řadového RD 6+1 se saunou a bazénem - Slaný

Durasova, Slaný



**13 900 000 Kč**  
za nemovitost



Vyřizuje

**Martin Pala**

**Tel.:** 538 728 645

**GSM:** +420 538 728 645

**E-mail:**

[bonusbrno@century21.cz](mailto:bonusbrno@century21.cz)

<b>Poloha objektu:</b>	řadový	<b>Druh objektu:</b>	cihlová
<b>Stav objektu:</b>	velmi dobrý	<b>Počet podlaží v objektu:</b>	2
<b>Typ domu:</b>	patrový	<b>Zastavěná plocha:</b>	126 m <sup>2</sup>
<b>Užitná plocha:</b>	217 m <sup>2</sup>	<b>Plocha parcely:</b>	268 m <sup>2</sup>
<b>Plocha zahrady:</b>	110 m <sup>2</sup>	<b>Ostatní:</b>	Garáž
<b>Elektrina:</b>	Elektro - 230 V	<b>Energetická náročnost:</b>	D - Méně úsporná

**POPIS NEMOVITOSTI:** Nabízíme k prodeji výjimečný, patrový řadový rodinný dům o dispozici 6+1, který se nachází ve vyhledávané a klidné lokalitě na adrese Durasova 27/4, Slaný. Tento dům je ideální volbou pro početnější rodinu hledající komfort, relaxaci a energetickou úsporu.

Klíčové parametry nemovitosti:

- Dispozice: 6+1 s velkorysým podkrovím
- Celková užitná plocha: 216,9 m<sup>2</sup>
- Stav objektu: Velmi dobrý, udržovaný
- Energetická úspora: Instalována vlastní fotovoltaická elektrárna (FVE) s kapacitou 5,66 kWp + baterie s kapacitou

12 kWh

- Relaxační zóna: Vlastní bazén a vnitřní sauna
- Parkování: Garáž pro jeden automobil přímo v domě
- Inženýrské sítě: Kompletní napojení (elektrina, plyn, voda, kanalizace)
- Energetická náročnost: Třída D

Dispozice domu:

Přízemí (Denní a relaxační část): Srdcem domova je prostorný obývací pokoj s krbem a schodištěm navazující na prostornou kuchyni s jídelním koutem a praktickou spíží. Z kuchyně je přístup do koupelny se sprchovým koutem a WC a saunou, která nabízí dokonalý odpočinek po náročném dni. Z kuchyně vedou dveře na terasu s krbem a bazénem. Z předsíně je přístup do garáže.

1. patro (Soukromá část): Zde se nacházejí 3 samostatné pokoje (ložnice/dětské pokoje), šatna pro maximální úložný prostor a prostorná koupelna vybavená jak vanou, tak sprchovým koutem. Toaleta je oddělená pro vyšší komfort obyvatel. Dva z pokojů mají společný balkon.

Podkroví (Variabilní prostor): Unikátní podkrovní prostor tvoří otevřená galerie (openspace), přes kterou se vstupuje do dalšího samostatného pokoje. Tento prostor je ideální jako pracovna, herna nebo ateliér.

Dům je vytápěn ústředním topením z plynového kotle. V přízemí je podlahové topení, v patře radiátory. Dům je vybaven alarmem. Dům má vlastní Fotovoltaickou elektrárnu s baterií.

Exteriér a zahrada:

K domu náleží udržovaná zahrada, která poskytuje dostatek soukromí pro rodinná setkání. Součástí zahrady je zastřešená terasa, která poskytuje dostatečný prostor k odpočinku. Je ideálním místem pro ranní snídani a setkávání s přáteli na domácím grilování. Dominantou venkovního prostoru je vlastní bazén, který v letních měsících promění vaši zahradu v soukromé letovisko.

Lokalita:

Ulice Durasova nabízí klidné bydlení s výbornou dostupností do centra Slaného i na dálnici směr Praha. V blízkosti najdete veškerou občanskou vybavenost (školy, školky, nákupní možnosti).

Zaujala Vás tato nabídka? Neváhejte mě kontaktovat pro sjednání prohlídky. Tento dům musíte vidět osobně, abyste ocenili jeho atmosféru a kvalitu provedení.