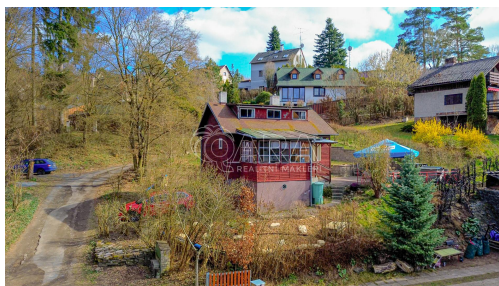


Chata 4+1 v Sýkořici s terasou, garáží a s krásným výhledem na Berounku

27024, Sýkořice



3 610 000 Kč
za nemovitost



Vyřizuje

Iveta Sklenářová

Tel.: +420 736780024

GSM: +420 736780024

E-mail:

iveta.sklenarova@qara.cz

Zastavěná plocha:	100 m ²	Užitná plocha:	74 m ²
Plocha parcely:	488 m ²	Druh objektu:	dřevěná
Stav objektu:	velmi dobrý	Počet podlaží v objektu:	2
Umístění objektu:	klidná část obce	Doprava:	vlak; silnice; autobus
Elektřina:	Elektro - 230 V	Topení:	Lokální - tuhá paliva
Energetická náročnost:	G - Mimořádně nevhodná		

POPIS NEMOVITOSTI: Nabízíme k prodeji udržovanou chatu s dispozicí 4+1 s garáží a terasou v malebné chatové oblasti v obci Sýkořice, okres Rakovník. Nemovitost se nachází na vlastním pozemku o celkové výměře 488 m, přičemž zastavěná plocha činí 100 m². Chata je situována na krásném místě s přímým výhledem na řeku Berounku a protější skály, zároveň se objekt nachází mimo záplavovou zónu.

Technické parametry a dispozice

Jedná se o dřevěnou stavbu na zděném podezdívce. Objekt je rozdělen do tří podlaží:

Suterén: Prostorná garáž s dílnou/sklepem a úložným prostorem.

Přízemí: Veranda, chodba, koupelna (sprchový kout), umyvadlo, samostatná toaleta. Dále kuchyně, obývací pokoj a další pokoj osazený krbovými kamny na dřevo, která svou kapacitou stačí na vytopení celé chaty v jarním a podzimním období.

Podkroví: Dva samostatné pokoje a šatna.

Inženýrské sítě a vybavení

Voda: Vlastní vrtaná studna 22m na pozemku.

Ohřev vody: Elektrický bojler o objemu 120 l.

Elektrina: 230 V.

Vaření: Sporák na plynovou bombu.

Vytápění: Lokální na tuhá paliva (krbová kamna).

Pozemek a dostupnost

K chatě vede obecní příjezdová cesta. Kromě garáže je k dispozici parkovací stání pro dvě auta přímo před objektem (garáží). Zahrada nabízí dostatek soukromí pro rekreaci nebo rybářské zázemí.

Lokalita a občanská vybavenost

Lokalita je ideální pro rodiny s dětmi a rybáře díky bezprostřední blízkosti řeky Berounky (5 minut chůze na pláž, kde se dá příjemně koupat).

Volný čas: Pár minut od chaty se nachází Valentův mlýn s restaurací. Hrad Křivoklát je vzdálen přibližně 7 km, o výletní cíle zde není nouze.

Doprava: Vlaková stanice Zbečno je vzdálena 20 minut chůze. Autobusová zastávka v Sýkořici je cca 2 km od chaty.

Služby: V obci Sýkořice (2 km) se nachází prodejna potravin COOP.

Výborná dostupnost z Prahy (30 min z okraje Prahy 6, 35 km), z Kladna, Berouna a Rakovníka 20-25 km.

Těším se na viděnou na prohlídce.