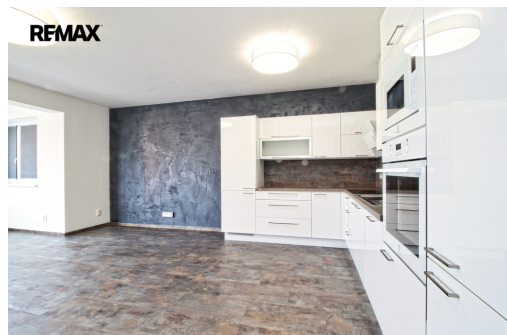


Pronájem nadstandardního a mimořádně prostorného bytu 2+kk (80,7 m²) s balkonem a komorou na patře

Rybářská, Plzeň 3, Plzeň



20 000 Kč
za měsíc

podmínky jsou uvedeny v
textu inzerátu



Vyřizuje

Pavel Tručka

Tel.: 731 618 422

GSM: +420777968697

E-mail:

pavel.trucka@re-max.cz

Dispozice bytu:	2+kk	Podlaží v domě:	4
Počet podlaží v domě:	6	Celková podlahová plocha:	91 m ²
Druh objektu:	cihlová	Stav objektu:	velmi dobrý
Vlastnictví:	osobní	Balkón:	4 m ²
Sklep:	5 m ²	Umístění objektu:	klidná část obce
Doprava:	vlak; dálnice; silnice; MHD; autobus	Elektřina:	Elektro - 230 V; Elektro - 400 V
Voda:	Vodovod	Telekomunikace:	Internet
Plyn:	Plynovod	Odpad:	Kanalizace
Ostatní rozvody:	Ostatní rozvody	Energetická náročnost:	B - Velmi úsporná

POPIS NEMOVITOSTI: Nabízíme k pronájmu výjimečně prostorný a moderně řešený byt 2+kk o podlahové ploše 80,70 m², který se nachází ve 3. nadzemním podlaží cihlové novostavby s výtahem v jedné z nejatraktivnějších lokalit Plzně - u Kalikovského mlýna, v bezprostřední blízkosti řeky Mže. Lokalita kombinuje klid přírody s rychlou dostupností do samotného centra města.

Dispozice a vybavení:

Byt je navržen s důrazem na prostor, světlo a komfort. Sestává z:

- obývacího pokoje s kuchyňským koutem - 36,83 m²
- ložnice - 20,51 m²
- koupelny se sprchovým koutem - 5,14 m²
- samostatného WC - 1,72 m²
- předsíně - 7,35 m²
- komory v bytě - 4,28 m²
- svislé konstrukce - 4,87 m²

K bytu náleží balkon 4,70 m² přístupný z obou obytných místností a orientovaný na sever s příjemným výhledem směrem k řece. Na patře je k dispozici také velmi prostorný sklep 5,60 m², což je v novostavbách velká výhoda.

Parkování

Nájemce má možnost pronajmout si:

- kryté garážové stání č. 09 - 1.700 Kč/měs.
- venkovní parkovací stání č. 66 - 1.300 Kč/měs.

Majitel preferuje zájemce, kteří využijí obě parkovací místa.

Vybavení a standard bytu:

Byt je téměř neužívaný a ve špičkovém stavu. Součástí je:

- kuchyňská linka Oresi na míru
- vestavěné spotřebiče Electrolux: indukční deska, trouba, myčka, lednice s mrazákem, mikrovlnná trouba, digestoř
- v koupelně pračka AEG
- venkovní posezení na balkoně
- plastová okna s trojskly
- moderní ventilační jednotka s rekuperací
- dveře a zárubně Sapeli
- domofon s kamerou

Dům je energeticky úsporný - třída B.

V 1. NP je k dispozici společná kolárna.

Náklady a podmínky

- Zálohy na služby: 3.200 Kč / 1 osoba, 4.200 Kč / 2 osoby
- Elektřina se přepisuje na nájemce (cca 1.500 Kč/měs.)
- Vratná jistota: 2 měsíční nájem
- Provize RK: 1 nájem + DPH
- Volný ihned

Lokalita:

Bytový dům u Kalikovského mlýna nabízí ideální kombinaci městského života a klidného prostředí u řeky. Do centra dojdete pěšky během pár minut, zároveň máte na dosah cyklostezky, zeleň a přírodu podél Mže. Pronajímající si vyhrazuje právo vybrat nájemce na základě jím zvolených kritérií.