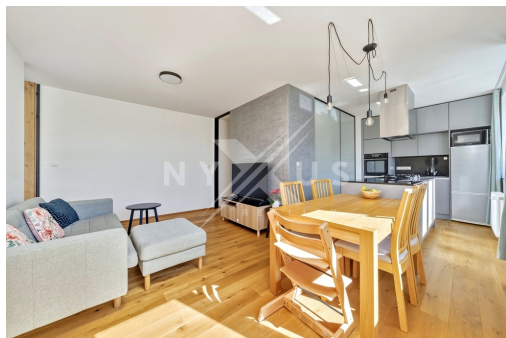


Prodej bytu 3+kk - 62 m², Nad Primaskou, Praha 10 - Vinohrady

Nad Primaskou, Praha 10, Praha



10 490 000 Kč

za nemovitost

Včetně všech služeb RK



Vyřizuje

Patrik Nováček

Tel.: 725 433 555

GSM: 720146274

E-mail:

patrik@nyxusreality.cz

Dispozice bytu:	3+kk	Podlaží v domě:	3
Počet podlaží v domě:	5	Celková podlahová plocha:	64 m ²
Druh objektu:	cihlová	Stav objektu:	velmi dobrý
Vlastnictví:	osobní	Sklep:	2 m ²
Doprava:	MHD	Voda:	Vodovod
Plyn:	Plynovod	Odpad:	Kanalizace
Energetická náročnost:	E - Nehospodárná		

POPIS NEMOVITOSTI: Tenhle byt zaujme už na první pohled, ale jeho hlavní síla se ukáže až ve chvíli, kdy si projdete, jak chytře je vyřešený. Tohle 3+kk ve druhém patře prošlo v roce 2021 promyšlenou designovou rekonstrukcí a na svou výměru působí překvapivě velkoryse.

Velkou zásluhu na tom má chytrá dispozice a dobře využitý prostor. Obývací pokoj s kuchyňským koutem tvoří přirozené centrum bytu, ložnice se šatnou nabízí příjemné soukromí a další pokoj může bez problému sloužit jako dětský pokoj, pracovna nebo pokoj pro hosty.

Praktickým benefitem jsou neprůchozí pokoje, dostatek denního světla díky orientaci na jih a jihozápad i promyšlené úložné zázemí v podobě šatny a vestavěných skříní.

Příjemný dojem podporují i materiály a technické řešení bytu. V obytných místnostech najdete dřevěnou podlahu, kuchyň je vybavena linkou s vestavěnou myčkou, troubou a plynovým sporákem a koupelna se sprchovým koutem je doplněna o samostatné WC, které zvyšuje pohodlí každodenního provozu.

K bytu náleží také sklep a výhodou je i cihlový dům s výtahem, který bydlení dodává další vrstvu praktičnosti. Dobře funguje i samotné okolí. V běžné docházkové vzdálenosti máte služby pro každodenní život, 3 tramvajové zastávky a dokonce metro A Strašnická v pěší vzdálenosti, takže tady dává smysl kombinace městské praktičnosti a příjemně obytného charakteru.

Je to byt, který působí velmi dobře na fotkách, ale jeho hlavní síla je v tom, jak přirozeně funguje v každodenním životě.

Energetická náročnost budovy je stanovena na třídu E, přičemž aktuální štítek již vypršel a SVJ pracuje na vyhotovení nového.

Pro více informací nebo domluvení prohlídky mě neváhejte kontaktovat.