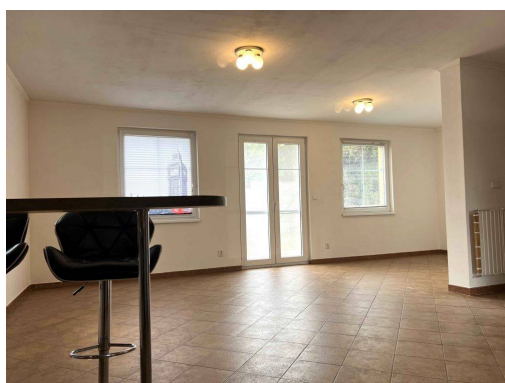


## Pronájem rodinného domu 102 m<sup>2</sup>, pozemek 250 m<sup>2</sup>

Na Horce, 27307, Vinařice



**33 000 Kč**

za měsíc

poplatky 4500, provize RK  
30000 Kč



Vyřizuje

**Jan Belšan**

**Tel.:** +420 773 467 773

**GSM:** +420 773 467 773

**E-mail:**

[info@belsanreality.cz](mailto:info@belsanreality.cz)

<b>Poloha objektu:</b>	řadový	<b>Druh objektu:</b>	cihlová
<b>Stav objektu:</b>	velmi dobrý	<b>Počet podlaží v objektu:</b>	2
<b>Typ domu:</b>	patrový	<b>Zastavěná plocha:</b>	65 m <sup>2</sup>
<b>Užitná plocha:</b>	102 m <sup>2</sup>	<b>Plocha parcely:</b>	250 m <sup>2</sup>
<b>Doprava:</b>	dálnice; silnice; MHD; autobus	<b>Občanská vybavenost:</b>	Škola; Školka; Zdravotnická zařízení; Pošta; Supermarket
<b>Elektrina:</b>	Elektro - 230 V; Elektro - 400 V	<b>Voda:</b>	Vodovod
<b>Plyn:</b>	Plynovod	<b>Topení:</b>	Ústřední - plynové
<b>Odpad:</b>	Kanalizace		

**POPIS NEMOVITOSTI:** Na Horce, Vinařice u Kladna Hledáte dlouhodobý pronájem domu se zahrádkou? Nabízíme k pronájmu rodinný dům o dispozici 4+kk a podlahové ploše 102 m<sup>2</sup> na pozemku o velikosti 250 m<sup>2</sup> v obci Vinařice u Kladna.

Nemovitost z roku 2010 se dispozičně skládá:

v přízemí z obývacího pokoje se vstupem na zahradu, kuchyňského a jídelního koutu, koupelny s WC, komory a vstupní chodby,

v podkroví se nachází 3 pokoje, další koupelna s WC a chodba se schodištěm.

Součástí nemovitosti je i úložný půdní prostor.

Vytápění domu a ohřev vody kondenzačním plynovým kotlem. V přízemí a obou koupelnách se vytápí podlahovým topením, v dalších částech domu radiátory, teplota ovládána termostatem. Jako krytina na podlahách slouží laminát a dlažba, okna plastová směřující na východní a západní stranu.

Zahrada s terasou, bazénem a zahradním domkem poskytuje zátiší pro odpočinek po práci, relaxaci, grilování atd. Nemovitost zabezpečena kamerovým systémem.

Bezproblémové parkování, vynikající sousedé, velmi klidná a vyhledávaná lokalita, dobrá občanská vybavenost ( ZŠ, MŠ, lékař, potraviny, restaurace) a skvělé dopravní spojení.

Měsíční poplatky za energie 4500 Kč (budou přepsány na nájemníka). Voda 500 Kč v nájmu.

Vratná kauce 40.000 Kč.

Ihned k nastěhování.

Doporučujeme osobní prohlídku!