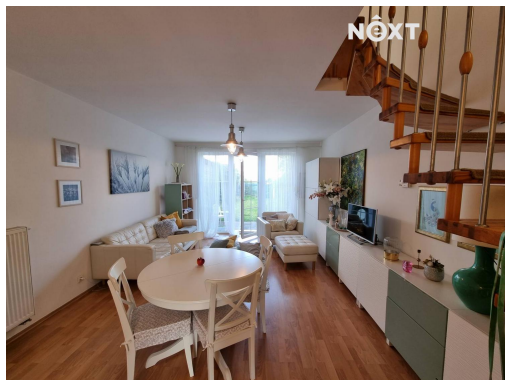


## Pronájem Rodinný dům, 75m<sup>2</sup>

Kutnauerova, 25301, Hostivice



**29 000 Kč**  
za měsíc

+ energie 5.000,-Kč



Vyřizuje

**Mgr. Olga Procházková**

**Tel.:** 800 700 099

**GSM:** +420 725 173 088

**E-mail:**

[info@nextreality.cz](mailto:info@nextreality.cz)

<b>Poloha objektu:</b>	řadový	<b>Druh objektu:</b>	cihlová
<b>Stav objektu:</b>	velmi dobrý	<b>Počet podlaží v objektu:</b>	2
<b>Typ domu:</b>	patrový	<b>Užitná plocha:</b>	75 m <sup>2</sup>
<b>Umístění objektu:</b>	klidná část obce	<b>Energetická náročnost:</b>	G - Mimořádně nevhodná

**POPIS NEMOVITOSTI:** Pronájem patrového rodinného domu s terasou, zahradou a parkovacím stáním v Hostivicích, Praha - západ Nabízíme Vám k dlouhodobému pronájmu útulný řadový dům v krásném prostředí velmi oblíbeného předměstí Prahy. Dům má dispozici 3+kk a jeho celková výměra činí 160 m<sup>2</sup>, z toho podlahová plocha zaujímá 75 m<sup>2</sup>, dále je zde zahrada s terasou za domem o výměře 65 m<sup>2</sup> a předzahrádka s parkovacím stáním 20 m<sup>2</sup>. Při vstupu do domu nás uvítá vstupní hala. Odtud lze vejít přímo do obývacího pokoje, také komory nebo samostatného wc. Rozlehlý obývací pokoj zahrnuje kuchyňský kout, kde nalezneme v kuchyňské lince integrované spotřebiče jako myčku a elektrickou troubu se sklokeramickou varnou deskou, Vedle schodiště je ještě jedna malá komora, kde je možné instalovat pračku se sušičkou. Je zde zároveň umístěn plynový kotel pro vytápění a ohřev vody. Z obývacího pokoje je přímý vstup na terasu a zahradu. Ve druhém podlaží nalezneme dvě samostatné ložnice a prostornou koupelnu se dvěma umyvadly, rohovou vanou a wc. RD je bez vybavení nábytkem.

Elektřina, plyn a voda se převedou na nájemce. Vlastní nájem činí 29.000,-Kč/měs. Plyn aktuálně 2.300,-Kč/měs. Elektřina aktuálně 1.500,-Kč/měs. Vodné a stočné 1.200,-Kč/měs. Vratná kauce 35.000,-Kč Provize RK 1x nájem + DPH činí 35.090,-Kč Obec Hostivice je velmi žádanou lokalitou a tato nabídka je ojedinělá. Je zde veškerá občanská vybavenost a velmi dobrá dopravní dostupnost do Prahy. 9 min autem na metro B Zličín a pravidelné autobusové linky 306, 336, 386, ca 20 min. Letiště Václava Havla autem za 12 min...Vlaková zastávka Hostivice 500 m. Na nákupy.....

přímo v obci lze vyrazit do Penny, Lidlu a Tesca. Doporučujeme k prohlídce.  
PENB není k dispozici, proto uvádíme "G". Pro komunikaci uvádějte evidenční číslo zakázky N117366.