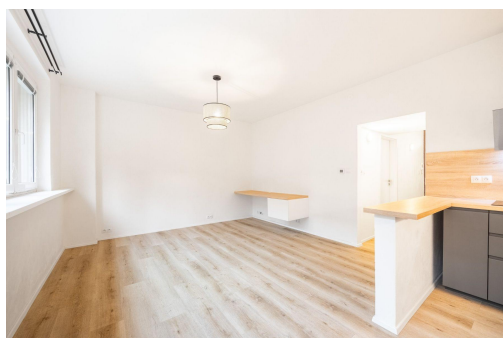


Pronájem slunného bytu 2+kk, 50m², zvýšené přízemí, lodžie, sklepní kóje, ul. Humpolecká

Humpolecká, 14000, Praha 4, Praha


22 000 Kč

za měsíc

 + zálohy na služby + kauce
 + provize


Vyřizuje

Řezníková Lucie
Tel.: +420 778007066

GSM: +420 776695410

E-mail:
lucie.reznikova@nefi.cz

Dispozice bytu:	2+kk	Podlaží v domě:	1
Počet podlaží v domě:	6	Celková podlahová plocha:	57 m ²
Druh objektu:	cihlová	Stav objektu:	velmi dobrý
Vlastnictví:	osobní	Lodžie:	7 m ²
Umístění objektu:	klidná část obce	Topení:	Lokální - elektrické
Energetická náročnost:	C - Úsporná		

POPIS NEMOVITOSTI: Nabízíme vám k pronájmu pěkný kompletně zrekonstruovaný byt 2+kk s lodžii 7m² ve zvýšeném přízemí šestipodlažního udržovaného bytového domu v klidné lokalitě plné zeleně, jen pár minut chůze od metra Budějovická a Pankrác. Dispozice bytu zahrnuje světlý obývací pokoj s moderním kuchyňským koutem, samostatnou ložnici, koupelnu s vanou, oddělenou toaletu a vstupní předsíň s dostatkem úložných prostor. Významným benefitem je lodžie orientovaná do klidného prostředí předzahrádky, která poskytuje příjemné soukromí a prostor k relaxaci. K bytu náleží také sklepní kóje (6m and sup2;) a možnost využití společné zahrady. Vysoký komfort bydlení zajišťuje podlahové vytápění s individuální regulací v každé místnosti. Byt se pronajímá částečně vybavený součástí je plně vybavená kuchyňská linka, vestavěné skříně i vestavěný pracovní stůl, což umožňuje okamžité nastěhování bez nutnosti dalších investic. Lokalita nabízí kompletní občanskou vybavenost v bezprostředním okolí obchody, restaurace, kavárny, školy, školky i služby. Výborná dopravní dostupnost MHD a metra zajišťuje rychlé spojení do centra města.

MĚSÍČNÍ PLATBY:

22.000,- Kč - nájemné

2.100,- Kč záloha na služby (vodné, stočné, společná elektřina, komunální odpad)

+ cca 2.000,- Kč vlastní spotřeba elektřiny převod smlouvy na nájemce

KAUCE: 40.000,- Kč úhrada při podpisu smlouvy nebo s možností rozdělení úhrady 2 splátek do prvních 2 měsíců nájmu

ODMĚNA RK za zprostředkování (hradí nájemce): 15.000,- Kč