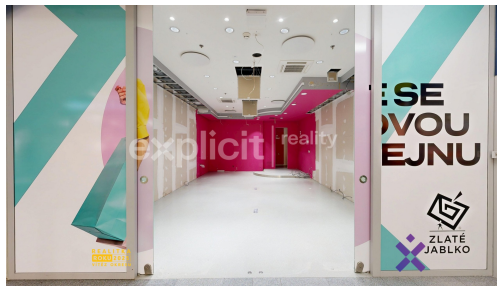


## Pronájem obchodního prostoru ve Zlatém Jablku, Zlín, 55m<sup>2</sup>

náměstí Míru, 76001, Zlín



### Neuvedeno

za měsíc

info v RK, bez DPH, včetně provize, cena k jednání



Vyřizuje

**Kateřina Šulcová**

**Tel.:** 773 022 220

**GSM:** +420 773 022 220

**E-mail:**

[info@explicitreality.cz](mailto:info@explicitreality.cz)

<b>Plocha kanceláří:</b>	55 m <sup>2</sup>	<b>Druh objektu:</b>	cihlová
<b>Stav objektu:</b>	velmi dobrý	<b>Druh prostor:</b>	Obchodní
<b>Ostatní:</b>	Výtah	<b>Umístění objektu:</b>	centrum obce
<b>Doprava:</b>	silnice; MHD; autobus	<b>Komunikace:</b>	asfaltová
<b>Elektřina:</b>	Elektro - 230 V	<b>Voda:</b>	Vodovod
<b>Telekomunikace:</b>	Internet	<b>Topení:</b>	Ústřední - dálkové; Jiné
<b>Odpad:</b>	Kanalizace	<b>Energetická náročnost:</b>	B - Velmi úsporná

**POPIS NEMOVITOSTI:** Nabízím k pronájmu moderní obchodní prostor ve Zlatém Jablku, obchodním domě v samotném centru Zlína. Prostory se nachází v přízemí, hned u hlavního vchodu z ulice Dlouhá.

Prodejna je kompletně stavebně dokončena a připravena k okamžitému užívání. Prostor disponuje hotovou podlahou, výkladem, sádkartonovými úpravami včetně plného podhledu, instalovaným osvětlením, vzduchotechnikou (chlazení a vytápění), EPS čidly a sprinklerovým systémem.

Výhodou je také zaštitění, podpora a spolupráce s obchodním domem Zlaté Jablko. Díky rozmanité nabídce obchodů, restaurací a kaváren generuje silný a stabilní zákaznický provoz.

Dále také:

- možnost reklamních polepů velkoformátové výlohy za účelem větší viditelnosti
- přízemí
- bezbariérový přístup - pohodlný vstup pro klienty i personál
- snadné parkování pro vaše zákazníky v přilehlých garážích
- výborná dopravní dostupnost - MHD, autobus, vlak, silniční tahy

- možnost přístupů z různých směrů - výhodné pro pěší či zásobování a naskladňování
- vlastní toaleta

Prostory jsou k dispozici k pronájmu ihned.

Zaujala vás tato nabídka? Neváhejte mě kontaktovat pro více informací a domluvu osobní prohlídky.  
Kateřina Šulcová, realitní makléřka Explicit Reality