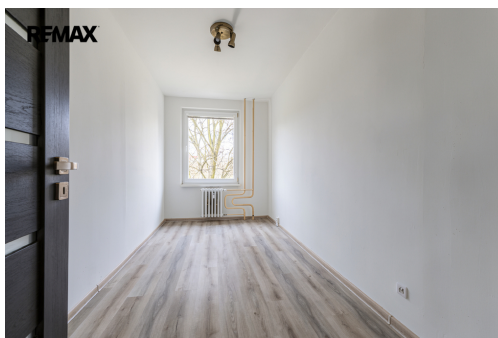


Pronájem 3+1 Praha Prosek

Jablonecká, Praha 9, Praha



24 000 Kč
za měsíc



Vyřizuje

Ing. Jitka Andrllová**Tel.:** +420 733 149 056**GSM:** +420723066443**E-mail:**jitka.andrlova@re-max.cz

Dispozice bytu:	3+1	Podlaží v domě:	2
Počet podlaží v domě:	12	Celková podlahová plocha:	65 m ²
Druh objektu:	panelová	Stav objektu:	velmi dobrý
Vlastnictví:	osobní	Lodžie:	3 m ²
Umístění objektu:	sídlště	Elektrina:	Elektro - 230 V
Voda:	Vodovod	Telekomunikace:	Internet
Plyn:	Plynovod	Odpad:	Kanalizace
Energetická náročnost:	B - Velmi úsporná		

POPIS NEMOVITOSTI: Nabízíme Vám k pronájmu nezařízený byt s lodžii v panelovém domě v ulici Jablonecká, Praha Prosek.

Světlý byt o dispozici 3+1 o velikosti 65 m² se nachází ve 2. nadzemním podlaží s výhledem do zeleně parku Přátelství. Byt je vybaven novou kuchyňskou linkou včetně spotřebičů (plynový sporák, trouba, digestoř, mikrovlnná trouba a lednice s mrazákem). Zděné jádro s vanou, samostatné WC. K dispozici je pračka. V celém bytě je nově položená laminátová podlaha. Součástí bytu je praktická komora. Dům je zateplený a udržovaný, se dvěma výtahy.

V okolí domu je veškerá občanská vybavenost. MŠ, ZŠ, poliklinika, nákupní možnosti v těsné blízkosti - OC Prosek se supermarketem Billa, lékárnou a dalšími obchody. Velice dobrá dostupnost MHD - stanice metra C a autobusové zastávky Prosek cca 5 minut chůze. Ihned u domu park Přátelství, dětská hřiště.

Výše měsíčního nájmu činí 24.000 Kč + poplatky 7.000 Kč. Elektrina a plyn (dohromady cca 2.000 Kč/měs.) se převádí

na nájemce. Při podpisu nájemní smlouvy se skládá kauce ve výši 24.000 Kč. Zájemce platí provizi RK 24.000 Kč. Byt je k nastěhování ihned. Ráda s Vámi domluvím termín prohlídky. Pronajímač si vyhrazuje právo vybrat nájemce na základě jím zvolených kritérií.