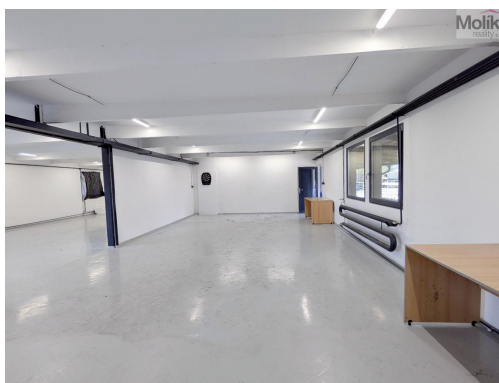
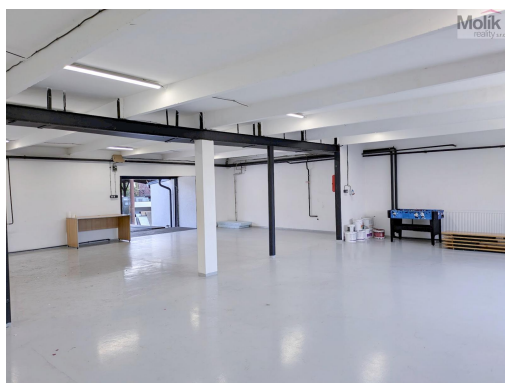
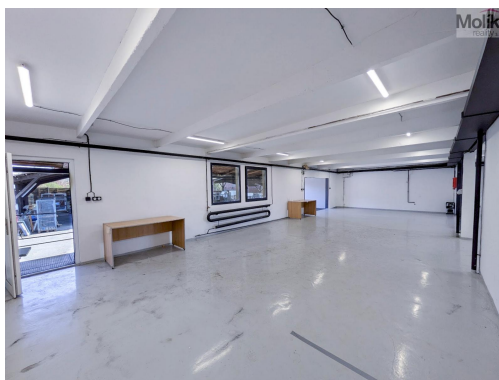


## K pronájmu skladovací prostory + kancelář o velikosti 198 m<sup>2</sup>, Ledvice, Mírová 426/46

Mírová, 41772, Ledvice



**25 000 Kč**  
za měsíc



Vyřizuje

**Lucie Štroblová**

**Tel.:** +420 601325605

**GSM:** +420 601325605

**E-mail:**

[lucie.stroblova@seznam.cz](mailto:lucie.stroblova@seznam.cz)

<b>Plocha kanceláří:</b>	198 m <sup>2</sup>	<b>Druh objektu:</b>	cihlová
<b>Stav objektu:</b>	po rekonstrukci	<b>Druh prostor:</b>	Skladovací
<b>Umístění objektu:</b>	klidná část obce	<b>Doprava:</b>	vlak; silnice; MHD; autobus
<b>Elektrina:</b>	Elektro - 230 V; Elektro - 400 V	<b>Voda:</b>	Místní zdroj vody
<b>Telekomunikace:</b>	Internet	<b>Topení:</b>	Lokální - tuhá paliva
<b>Odpad:</b>	Kanalizace	<b>Energetická náročnost:</b>	G - Mimořádně nehospodárná

**POPIS NEMOVITOSTI:** V zastoupení majitele nabízím k pronájmu skladovací prostory a kancelář o celkové užitné ploše 198 m<sup>2</sup> v obci Ledvice, ul. Mírová 426/46.

Budova se nachází v oploceném areálu s kamerovým systémem a je v dobrém stavu po celkové revitalizaci, fasáda, plastová okna, interiéry.

Prostory se nachází ve zvýšeném přízemí (1.NP) a jsou vhodné například na skladování materiálu či výrobu.

Uskladnění těžších materiálů je možné zajistit vysokozdvížným vozíkem, který je k dispozici v areálu po domluvě s majitelem. Prostory jsou vytápěné kamny na pelety a tuhá paliva. Součástí pronájmu je místnost o velikosti 10 m<sup>2</sup>, která může sloužit jako kancelář, šatna, nebo kuchyňka a soukromá umývárna s WC.

Dispozice: skladové/výrobní prostory 188 m2, místnost 10 m2, umývárna a WC 8 m2.

Požadavky:

Nájemné: 25.000,-Kč + DPH/měsíčně

Platba za elektřinu a topení bude stanovena dle dohody a předpokládané spotřeby nájemce.

Při předání prostor se hradí jistina ve výši 25.000,-Kč, první nájemné se zálohami a provize RK.

Více konkrétních informací u makléře 7 dní v týdnu.

Z důvodu nedoloženého energetického štítku je uvedena nejhorší třída energetické náročnosti.