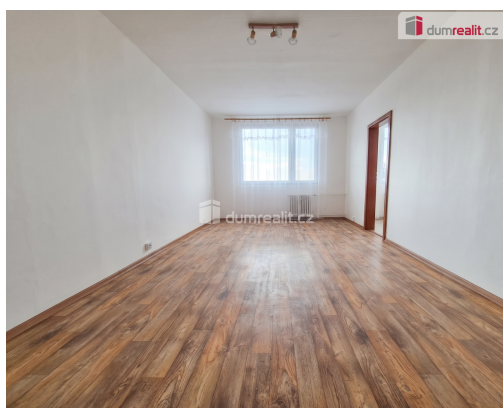


## Prodej bytu 3+kk v Roudnici nad Labem

Stavbařů, 41301, Roudnice nad Labem



**4 900 000 Kč**  
za nemovitost



Vyřizuje

**Jana Čmejlová**

**Tel.:** 734 222 111

**GSM:** 777 103 137

**E-mail:**

[cmejlova@dumrealit.cz](mailto:cmejlova@dumrealit.cz)

<b>Dispozice bytu:</b>	3+kk	<b>Podlaží v domě:</b>	2
<b>Počet podlaží v domě:</b>	5	<b>Celková podlahová plocha:</b>	58 m <sup>2</sup>
<b>Druh objektu:</b>	panelová	<b>Stav objektu:</b>	dobrý
<b>Vlastnictví:</b>	osobní	<b>Popis vybavení:</b>	...
<b>Energetická náročnost:</b>	B - Velmi úsporná		

**POPIS NEMOVITOSTI:** Hledáte startovací bydlení nebo investiční příležitost v klidné části Roudnice nad Labem? Nabízím vám ke koupi udržovaný a chytře řešený byt o dispozici 3+kk (vzniklý zdařilou přestavbou z původního 2+1) o celkové výměře cca 58 m<sup>2</sup> v osobním vlastnictví.

Srdcem bytu je obývací prostor, kde může být vzhledem k prostoru této místnosti umístěný kuchyňský stůl.

Díky přestavbě a na úkor kuchyně, která je ale dostačující nám vznikla dispozice 3+kk, kdy zde máme o obyvatelnou místnost navíc.

Orientační rozměry místností jsou:

Chodba 7,92 m<sup>2</sup>

Obývací pokoj 20,36 m<sup>2</sup>

Kuchyně 3,90 m<sup>2</sup>

Dětský pokoj 7,50 m<sup>2</sup>

Ložnice 16,39 m<sup>2</sup>

Koupelna + WC 4,80 m<sup>2</sup>

Po rekonstrukci vás nadchne velkorysý, vyzděný sprchový kout laděný do nadčasových šedých tónů. Velkým benefitem jsou velmi nízké měsíční poplatky i fond oprav.

K bytu náleží sklep a k dispozici je společná sušárna. Balkon je situován v mezipatře domu a je sdílený.

O dům je nadstandardně pečováno. Má novou střechu, nové stoupačky a měřidla tepla jsou již po výměně. SVJ hospodáří velmi efektivně - nesplácí žádný úvěr, žádný není v plánu a díky tomu je fond oprav minimální.

Ulice Stavbařů nabízí ideální rovnováhu mezi občanskou vybaveností a přírodou - nedaleko klidové zóny se skateparkem a brzy vybudovaným lesoparkem.

Taktéž to máte pár minut chůze ke Kauflandu a do nemocnice.

Skvělé spojení na Prahu i Ústí nad Labem (D8). - skvělé pro řešení investičního bydlení.

Přijďte se přesvědčit osobně! Na osobní prohlídce se na Vás bude těšit Jana Čmejlová Ev. číslo: 655289.