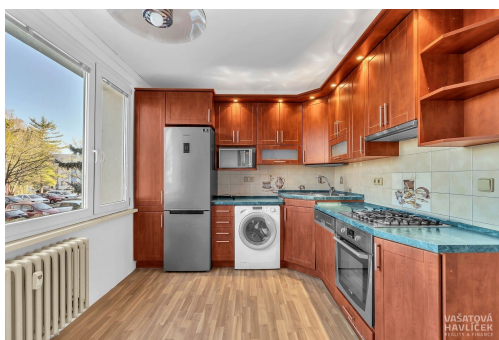


Prostorný a světlý byt 4+1 s lodžii

Studentská, Přelouč



Nevedeno
za nemovitost

Info v RK



Vyřizuje

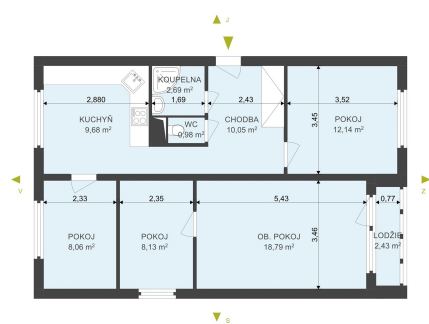
Jaroslav Křemenák

Tel.: 773 123 092

GSM: 420724737326

E-mail:

kremenak@reality-vasatov.cz



BYT 4+1, STUDENTSKÁ, PŘELOUČ



| | | | |
|-------------------------------|-------------------------------|----------------------------------|-------------------|
| Dispozice bytu: | 4+1 | Podlaží v domě: | 1 |
| Počet podlaží v domě: | 4 | Celková podlahová plocha: | 73 m ² |
| Druh objektu: | panelová | Stav objektu: | dobrý |
| Vlastnictví: | osobní | Lodžie: | 2 m ² |
| Sklep: | 5 m ² | Popis vybavení: | . |
| Doprava: | vlak; silnice; MHD | Elektrina: | Elektro - 230 V |
| Voda: | Místní zdroj vody; Vodovod | Telekomunikace: | Telefon; Internet |
| Plyn: | Plynovod | Odpad: | Kanalizace |
| Energetická náročnost: | B - Velmi úsporná | | |

POPIS NEMOVITOSTI: Nabízíme Vám ke koupi příjemný a světlý byt o dispozici 4+1 s celkovou výměrou 78 m² (včetně lodžie a sklepní kóje), situovaný v klidné části města Přelouč, v ulici Studentská. Byt se nachází v 1. nadzemním podlaží panelového domu bez výtahu a je v osobním vlastnictví. Součástí je také zasklená lodžie o velikosti 2,5 m².

Byt je orientován na tři světové strany - jeden pokoj na sever, obývací pokoj spolu s dalším pokojem a lodžii na západ

a třetí pokoj s kuchyní na východ, což zajišťuje dostatek denního světla po celý den. V roce 2011 prošel byt částečnou rekonstrukcí zahrnující kompletní obnovu koupelny, toalety a kuchyně.

Dispozice: vstupní chodba, prostorný obývací pokoj, tři samostatné neprůchozí pokoje, kuchyň, koupelna se sprchovým koutem, samostatná toaleta a lodžie. Podlahy tvoří kombinace dlažby, plovoucí podlahy, linolea a kobereců.

Vytápění i ohřev vody zajišťuje ústřední topení. Součástí bytu je kuchyňská linka s vestavěnými spotřebiči (trouba, plynová varná deska, digestoř, myčka a pračka), vestavěná skříň v chodbě a praktická vyvýšená postel s úložným prostorem v jednom z pokojů. Po dohodě je možné ponechat i další vybavení, například mikrovlnnou troubu či lednici. K bytu náleží jedna sklepní kóje o výměře 5,3 m² a dále společná větší sklepní kóje sdílená se sousední bytovou jednotkou. K dispozici jsou také společné prostory, jako je kočárkárna a kolárna. V domě je zavedena společná TV anténa.

Bytový dům prošel kompletní revitalizací, která zahrnovala zateplení, novou fasádu, střechu, výměnu oken, stoupaček i zasklení lodžii.

Parkování je bezproblémové přímo u domu nebo v jeho blízkém okolí. Lokalita nabízí velmi dobrou občanskou vybavenost v docházkové vzdálenosti - obchody, restaurace, poštu, lékaře i základní a mateřskou školu. Přelouč má rovněž dobré dopravní spojení - autobus, vlak i pohodlný dojezd autem.

Byt je vhodný pro ty, kteří hledají klidné a pohodlné bydlení s možností se hned nastěhovat do již hotového, ale také pro investory, kteří hledají nemovitost s potenciálem pro pronájem. K nastěhování je byt připraven od 5. května 2026, případně po dohodě i dříve.

V případě zájmu Vám rádi pomůžeme zajistit vhodné financování podle Vašich možností a potřeb. Budeme se těšit na osobní prohlídku.