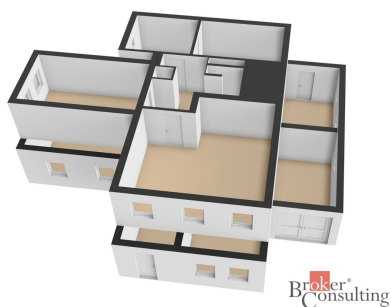


Prodej, domy/rodinný, 170 m², Víška 25, 46401 Višňová, Liberec [ID 82095]

Višňová



4 890 000 Kč
za nemovitost



Vyřizuje
Zákaznická Linka
Tel.: 800100164
GSM: +420 800 100 164
E-mail:
realityspolu@bcas.cz

Poloha objektu:	samostatný	Druh objektu:	cihlová
Stav objektu:	před rekonstrukcí	Počet podlaží v objektu:	3
Typ domu:	patrový	Užitná plocha:	170 m ²
Plocha parcely:	977 m ²	Umístění objektu:	klidná část obce
Energetická náročnost:	G - Mimořádně nehospodárná		

POPIS NEMOVITOSTI: Nabízíme k prodeji rodinný dům v původním stavu, vhodný k rekonstrukci dle vlastních představ. Nemovitost je určena pro zájemce, kteří hledají klidné místo, venkovský charakter a možnost vytvořit si bydlení či rekreační objekt přesně podle svých potřeb.

Dům má zachovaný původní ráz a dispozici, odpovídající době svého vzniku. Technický stav vyžaduje kompletní rekonstrukci, což novému majiteli nabízí prostor pro individuální řešení - ať už pro rekreační využití, nebo trvalé bydlení.

Dům je situován v klidné lokalitě s okolní přírodou, vhodné pro odpočinek, turistiku či zahrádkaření. Přístup k nemovitosti je zajištěn. Dodávka vody, elektřiny a řešení odpadu součástí. Na pozemku se nachází stodola, funkční udrna a jako další zdroj vody lze využít studnu. Dům při předání bude kompletně vyklizen.

Nemovitost je bez právních vad a k dispozici ihned.

Vhodné pro:

- milovníky venkova a starých stavení
- investory hledající rekonstrukční projekt

- rekreační bydlení mimo město

Příroda & turistika

Vyhlídkové trasy a cyklostezky: Obec Víška je součástí pěších a cyklistických tras Frýdlantským výběžkem, které vedou přes Višňovou a okolní vršky (např. Trasa III - okruh ~40 km).

Turistické výlety: trasy přes zachovalou lidovou architekturu a přírodu Frýdlantska, krásné lesní úseky i výhledy z okolních kopců.

Památky & kulturní místa

Pomník posádce amerického bombardéru - památník stojící přímo ve Vísce, často součást kratších procházek okolní krajinou.

Městské muzeum ve Frýdlantu - krátký výlet autem nebo na kole (~4 km), kde najdeš expozice regionální historie.

Hrad a zámek Frýdlant - jeden z nejvýznamnějších historických komplexů v Česku s výhledem do okolí.

Výhledy & věže

Rozhledny v okolí: v oblasti Frýdlantská Výšina nebo Heřmanice nabízejí panoramatické výhledy na krajinu Jizerských hor a Frýdlantsko.

Trasy a cyklistika

V okolí vede spousta značených tras vhodných pro kola - jak nenáročné výlety, tak delší výjezdy přes Višňovou, Kunratice a další vesnice. Cca 20 km je vzdálený, cyklisty velmi oblíbený, Singltrek.

Pro více informací nebo domluvení prohlídky nás neváhejte kontaktovat.