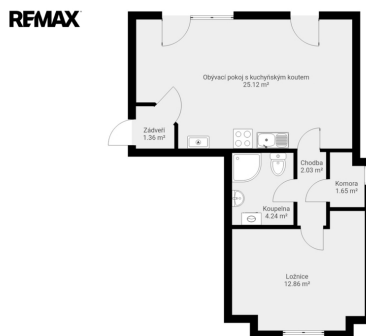


Pronájem zařízeného 2+kk s terasou, Praha 6

U letiště, Praha 6, Praha



19 000 Kč

za měsíc

+ poplatky 4.000,- fix



Vyřizuje

Bc. Kateřina

Holoubková Kučírková

GSM: +420731621634

E-mail:

katerina.kucirkova@re-max.cz

Dispozice bytu:	2+kk	Podlaží v domě:	1
Počet podlaží v domě:	2	Celková podlahová plocha:	47 m ²
Druh objektu:	cihlová	Stav objektu:	velmi dobrý
Vlastnictví:	osobní	Umístění objektu:	klidná část obce
Doprava:	dálnice; silnice; MHD; autobus	Voda:	Vodovod
Odpad:	Kanalizace	Energetická náročnost:	G - Mimořádně nevhodná

POPIS NEMOVITOSTI: Nabízím k pronájmu útulný a plně vybavený byt o dispozici 2+kk s terasou, situovaný v rodinném domě v klidné a zelené lokalitě Praha 6 - U Letiště.

Byt je ideální volbou pro jednotlivce nebo pár, kteří hledají kombinaci pohodlí, soukromí a blízkosti přírody, a přitom chtějí zůstat v dosahu centra města. Interiér je kompletně zařízený - k dispozici je kuchyňská linka se spotřebiči, jídelní část, obývací prostor, ložnice i úložné prostory. Velkým benefitem je terasa, která nabízí příjemné místo pro relaxaci, ranní kávu nebo večerní posezení.

Nemovitost se nachází v rezidenční oblasti s minimálním provozem, obklopené zelení. Lokalita Praha 6 - Ruzyně / Liboc je dlouhodobě vyhledávaná pro dostatek přírody a zároveň výbornou dostupnost. V blízkosti se nachází přírodní

park Divoká Šárka, ideální pro sport i procházky.

Dopravní dostupnost je velmi dobrá - v docházkové vzdálenosti jsou autobusové zastávky s přímým spojením na metro A (Nádraží Veleslavín), odkud se pohodlně dostanete do centra Prahy. Autem je výborné napojení na Pražský okruh i rychlý dojezd na letiště Václava Havla. V okolí nechybí základní občanská vybavenost - obchody, restaurace, služby i sportoviště.

Měsíční nájemné činí 19.000 Kč + fixní poplatky 4.000 Kč (včetně energií a služeb). Byt je připraven k nastěhování ihned.

Pro více informací nebo sjednání prohlídky vyplňte kontaktní formulář. Pronajímač si vyhrazuje právo vybrat nájemce na základě jím zvolených kritérií.