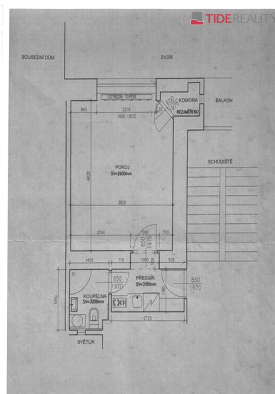


Slunný, do vnitrobloku orientovaný byt 1+kk, Praha 5, Košíře

Praha 5, Praha



5 450 000 Kč
za nemovitost



Vyřizuje
Monika Lištvanová
Tel.: 602155309
GSM: 602155309
E-mail: monika@tide.cz

| | | | |
|-------------------------------|--------------------|----------------------------------|-------------------|
| Dispozice bytu: | 1+kk | Podlaží v domě: | 2 |
| Počet podlaží v domě: | 7 | Celková podlahová plocha: | 26 m ² |
| Druh objektu: | cihlová | Stav objektu: | velmi dobrý |
| Vlastnictví: | osobní | Sklep: | 2 m ² |
| Doprava: | MHD | Elektrina: | Elektro - 230 V |
| Energetická náročnost: | F - Velmi nevhodná | | |

POPIS NEMOVITOSTI: Útulný, slunný byt 1+kk o celkové rozloze 26 m² řešen jako studio s komorou, koupelnou a předsíní. Obytná místnost je maximálně funkční a je tvořena koutem na spaní, obývacím a jídelním, či pracovním koutem a dále malým úložným prostorem (cca 1 m²). Kuchyňská linka je instalována v předsíni a nepřekáží tak provozu v hlavní místnosti. V koupelně je sprchový kout, umyvadlo, WC a přípojka na pračku. Koupelna má odvětrání oknem do světlíku. Byt má jižní orientaci a je situován do absolutně tichého vnitrobloku! Vytápění je zajištěno prostřednictvím domovní plynové kotelny, ohřev teplé vody vlastním bojlerem. K bytu náleží sklep o výměře 2 m². Nemovitost je vhodná jako startovní byt, díky své poloze i jako investiční příležitost na krátkodobé či dlouhodobé pronájmy. K nastěhování ihned.

Původní cihlový dům z roku 1938 prošel renovací. Stojí nedaleko tramvajové a autobusové zastávky Klamovka. Cesta do centra města netrvá déle než 10 minut, na metru Anděl jste za pár minut, přímé spojení na letiště (bus 191). Lokalita je zajímavá i svou polohou v těsné blízkosti parků jako je Klamovka, Mlynářka a Šalamounka, v širším sousedství se pak nachází Lesopark Cibulka!