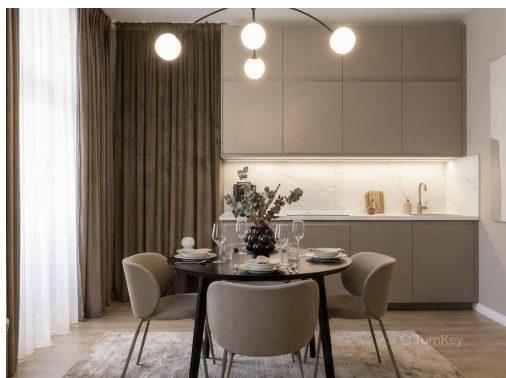
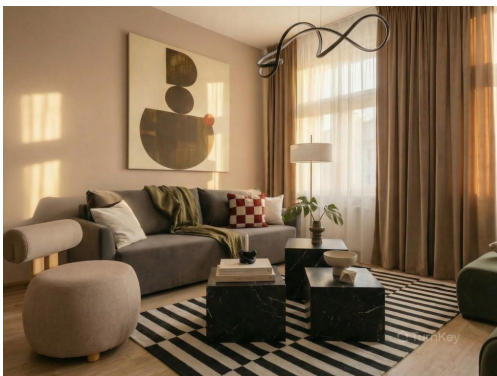
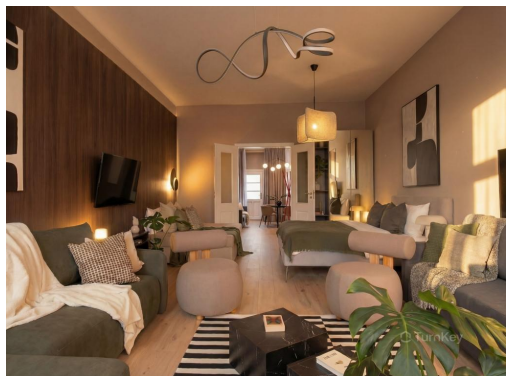


**Prodej bytu, 2+kk, 59 m<sup>2</sup>**

Žitná, 12000, Praha 2, Praha



**12 172 000 Kč**  
za nemovitost



Vyřizuje  
**Viktorie Šilleová**  
Tel.: 735119158  
GSM: +420 601 587 285  
E-mail:  
[viktoria.silleova@turnkey.cz](mailto:viktoria.silleova@turnkey.cz)  
Z

**Dispozice bytu:** 2+kk

**Počet podlaží v domě:** 0

**Druh objektu:** cihlová

**Vlastnictví:** osobní

**Energetická náročnost:** G - Mimořádně nehospodárná

**Podlaží v domě:** 2

**Celková podlahová plocha:** 59 m<sup>2</sup>

**Stav objektu:** velmi dobrý

**Výška stropu:** 3

**POPIS NEMOVITOSTI:** K prodeji nabízíme kompletně vybavený byt 2+kk o velikosti 57,9 m<sup>2</sup>, který se nachází ve 2. nadzemním podlaží významně zrekonstruované rezidence White Lion Residence na adrese Žitná 14 v Praze 2.

Nemovitost je aktuálně určena především pro investory, kteří hledají stabilní a dlouhodobě výnosné uložení prostředků. Atraktivní poloha v samotném centru města a profesionální správa garantují vysokou poptávku po pronájmu. Díky tomu lze využít možnost fixního výnosu 4 % ročně, vypláceného pravidelně a bez starostí.

Rezidence je spojena s významnou kulturní historií. Po téměř třicet let zde žil a tvořil skladatel Antonín Dvořák. Rekonstrukce objektu byla provedena s respektem k původnímu charakteru a zároveň přinesla současný standard bydlení.

Proč je tato investice výhodná:

- výnos 4 % p.a. s možností garantovaného nájmu
- bezstarostná správa nemovitosti
- centrum Prahy – jistota vysoké obsazenosti

- dispozice 2+kk, podlahová plocha 57,9 m<sup>2</sup>
- 2. nadzemní podlaží, dům po rozsáhlé rekonstrukci

Skvělá volba pro ty, kteří hledají kombinaci pravidelného pasivního příjmu a vlastnictví atraktivní nemovitosti v jednom z nejžádanějších pražských míst.

V případě zájmu o doplňující informace nebo domluvu osobní prohlídky nás prosím kontaktujte.