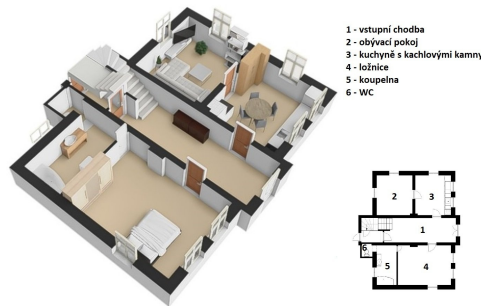


Prodej rodinného domu, 239 m², Vrchlabí, Hořejší Vrchlabí

54302, Hořejší Vrchlabí, Vrchlabí



6 975 000 Kč
za nemovitost



Vyřizuje

Stanislav Materna

Tel.: 608 830 876

GSM: +420 732 747 313

E-mail:

reality@maternovi.cz

Poloha objektu:	samostatný	Druh objektu:	cihlová
Stav objektu:	dobrý	Počet podlaží v objektu:	2
Typ domu:	patrový	Zastavěná plocha:	156 m ²
Užitná plocha:	239 m ²	Plocha parcely:	2100 m ²
Plocha zahrady:	1944 m ²	Plocha sklepu:	70 m ²
Ostatní:	Parkoviště	Umístění objektu:	polosamota
Doprava:	vlak; silnice; MHD; autobus	Elektřina:	Elektro - 230 V; Elektro - 400 V
Voda:	Vodovod	Topení:	Lokální - tuhá paliva; Lokální - elektrické
Odpad:	Kanalizace	Ostatní rozvody:	Satelit

POPIS NEMOVITOSTI: Nabízíme k prodeji rodinný dům se zahradou ve Vrchlabí, části Hořejší Vrchlabí. Původní dům s drobnými úpravami je ve velmi dobrém udržovaném stavu. Je umístěn ve svahu na vyvýšeném místě s výhledem do okolí. Do chodby se vchází po venkovním schodišti vpředu, či zadním vstupem ze zahrady. V přízemí se nachází obývací pokoj a kuchyně s kachlovými kamny. Dále ložnice, koupelna s rohovou vanou a oddělené WC. V podkroví jsou tři pokoje a půdní komory. Na podestě je umístěno druhé WC. Celý dům je podsklepený. Sklep je přístupný z domu i přímo ze zahrady. Parkování je možné na pozemku, příslušenství domu tvoří dřevěná kolna a skleník. Domem je zahrada rozdělena na část okrasnou s přístupem a část se zahrádkou, záhony a kůlnou. Díky své poloze a velikosti je dům vhodný k rekreaci i na trvalé bydlení. Ve městě a v okolí je mnoho sportovišť, volnočasových aktivit a plná občanská vybavenost, mateřská školka, škola. S dalšími informacemi se obraťte na makléře.