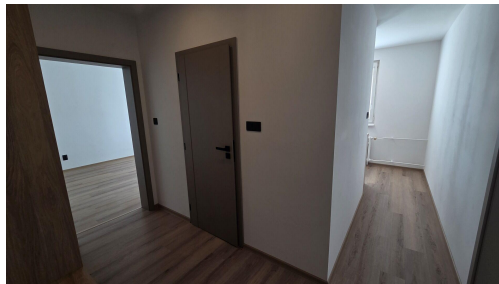
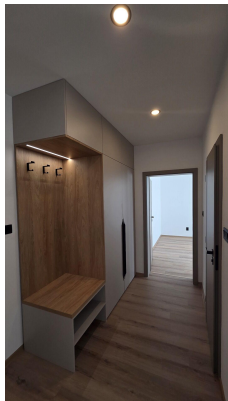


Pronájem nadstandartně zrekonstruovaného bytu 2+1 v ulici J. Vrchlického v Mostě

Jaroslava Vrchlického, 43401, Most



14 600 Kč

za měsíc

14.600,- nájemné, 2.500,-
služby, celkem 17.100,-



Vyřizuje

Zákaznická linka

Tel.: +420 603 143 590

GSM: +420 603 143 590

E-mail:

info@ziproprav.cz

Dispozice bytu: 2+1

Počet podlaží v domě: 7

Druh objektu: panelová

Vlastnictví: osobní

Elektrina: Elektro - 230 V

Topení: Ústřední - dálkové

Energetická náročnost: C - Úsporná

Podlaží v domě: 1

Celková podlahová plocha: 53 m²

Stav objektu: po rekonstrukci

Umístění objektu: klidná část obce

Plyn: Plynovod

Odpad: Kanalizace

POPIS NEMOVITOSTI: Hledáte luxusní bydlení v Mostě? Jste nároční a chcete bydlet moderně v designově sladěném bytě a být první nájemce po rekonstrukci?

Exkluzivně Vám nabízíme pronájem bytu 2+1 v ul. J. Vrchlického v Mostě o výměře 53,88 m². Jedná se o bytovou jednotku ve vyvýšeném přízemí panelového domu, ve které byla udělána kompletní, velmi nákladná nadstandartní rekonstrukce.

V bytě je vše nové, nové podlahy, nová koupelna, nová kuchyňská linka, nová světla, vypínače, bezfalcové dveře s obložkami. Celý interiér je pečlivě sladěný do nejmenšího detailu a zároveň každý detail je důležitý. Bezespору největší

dominantou bytu je kuchyňská linka s vestavěnými spotřebiči a vestavěná šatní skříň v chodbě. Vše bylo vyrobeno na míru pro tuto bytovou jednotku, pro Vás a Vaše příjemné bydlení.

Pokud chcete bydlet takto, určitě se mi ozvěte a přijďte na prohlídku. V okolí bytu je veškerá občanská vybavenost.

Celkové měsíční náklady při obsazení bytu jednou osobou činí 14.600,- Kč nájemné a 2.500 Kč zálohy na služby (voda, TUV, teplo, spol. el.).

Každá další osoba si připlácí na vodě +600,- Kč.

Elektrinu přepíšeme na nájemce.

Při předání bytu musíte složit kauci ve výši dvou měsíčních plateb, poměrnou část nájemného (podle data, kdy si byt přeberete) a provizi za zprostředkování ve výši 12.200 Kč.

Energetická náročnost budovy C.