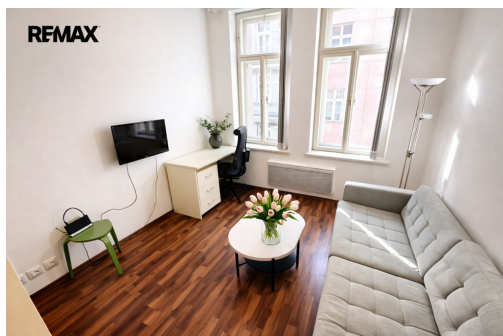


## Pronájem bytu 2+kk, Praha 3 - Žižkov, ul. Roháčova

Roháčova, Praha 3, Praha



**20 000 Kč**  
za měsíc



Vyřizuje

**Roman Šenigla**

**Tel.:** +420 733 149 056

**GSM:** +420725293491

**E-mail:**

[roman.senigla@re-max.cz](mailto:roman.senigla@re-max.cz)

<b>Dispozice bytu:</b>	2+kk	<b>Podlaží v domě:</b>	2
<b>Počet podlaží v domě:</b>	4	<b>Celková podlahová plocha:</b>	38 m <sup>2</sup>
<b>Druh objektu:</b>	cihlová	<b>Stav objektu:</b>	velmi dobrý
<b>Vlastnictví:</b>	osobní	<b>Umístění objektu:</b>	centrum obce
<b>Doprava:</b>	MHD	<b>Elektrina:</b>	Elektro - 230 V
<b>Telekomunikace:</b>	Telefon; Internet	<b>Odpad:</b>	Kanalizace
<b>Energetická náročnost:</b>	G - Mimořádně nehospodárná		

**POPIS NEMOVITOSTI:** Nabízíme k pronájmu útulný a kompletně zařízený byt 2+kk o velikosti 37,7 m<sup>2</sup>, situovaný ve 2. nadzemním podlaží cihlového domu v atraktivní lokalitě Praha 3 - Žižkov, ulice Roháčova.

Byt se nabízí včetně kompletního vybavení a nábytku, jak je patrné z fotodokumentace, a je tak připraven k pohodlnému nastěhování bez dalších investic.

Dispozice a vybavení

Byt nabízí praktické dispoziční řešení a příjemné bydlení v oblíbené části širšího centra Prahy. Díky kompletnímu zařízení je vhodný zejména pro jednotlivce nebo pár, kteří hledají komfortní bydlení v širším centru města.

Náklady

Nájemné: 20.000 Kč / měsíc

Zálohy na služby v domě: 1.000 Kč / měsíc  
Elektrina: převod na nájemce, orientačně cca 2.500 Kč / měsíc

#### Platební podmínky

Vratná jistota (kauce): 21.000 Kč  
(vázána na minimálně jednoletou nájemní smlouvu)  
Provize RK RE/MAX: 20.000 Kč

#### Dostupnost

Byt je k dispozici od 1. 5. 2026, případně dle dohody.

#### Prohlídky

V případě zájmu o prohlídku prosíme o zaslání základních informací o zájemcích e-mailem předem.

Doporučuji osobní prohlídku.

#### engl:

We offer for rent a cozy and fully furnished 2+kk apartment of 37.7 m<sup>2</sup>, situated on the 2nd floor of a brick house in an attractive location in Prague 3 - Žižkov, Roháčova Street.  
The apartment is offered including complete equipment and furniture, as can be seen from the photo documentation, and is therefore ready for comfortable moving in without additional investments.

#### Layout and equipment

The apartment offers a practical layout and pleasant living in a popular part of the wider center of Prague. Thanks to the complete equipment, it is especially suitable for individuals or couples looking for comfortable living in the wider city center.

#### Costs

Rent: 20,000 CZK / month  
Deposits for services in the house: 1,000 CZK / month  
Electricity: transfer to the tenant, approximately 2,500 CZK / month

#### Payment terms

Refundable security deposit: 21,000 CZK  
(bound to at least a one-year rental agreement)  
RE/MAX real estate agency commission: 20,000 CZK

#### Availability

The apartment is available from 1 May 2026, or by agreement.

#### Viewings

If you are interested in a viewing, please send basic information about the interested parties by e-mail in advance.

I recommend a personal viewing. Pronajímající si vyhrazuje právo vybrat nájemce na základě jím zvolených kritérií.