



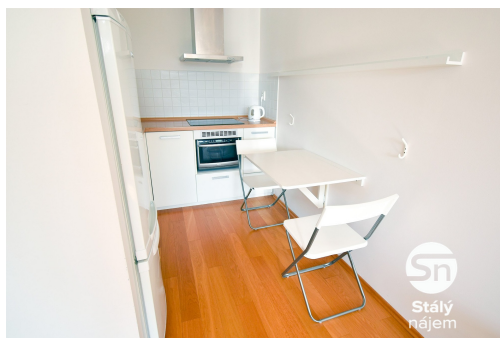
Stálý nájem

Pronájem - Byty

číslo zakázky: 03435

Podnájem, Byty 2+kk, 45 m², Praha 4 - Chodov, ul. Petýrkova

Petýrkova, 14800, Praha 11, Praha



20 490 Kč

za měsíc

+ poplatky 3.620 Kč
měsíčně / 1 os + elektřina
se přepisuje na
podnájemníka



Vyřizuje

Daniela Boušková

Tel.: +420 246 034 312

GSM: +420 246 034 312

E-mail:

inzerce@stalynajem.cz

Dispozice bytu:	2+kk	Podlaží v domě:	4
Počet podlaží v domě:	1	Celková podlahová plocha:	45 m ²
Druh objektu:	panelová	Stav objektu:	velmi dobrý
Vlastnictví:	osobní	Doprava:	silnice; MHD
Elektřina:	Elektro - 230 V	Voda:	Místní zdroj vody; Vodovod
Plyn:	Plynovod	Topení:	Ústřední - dálkové
Odpad:	Kanalizace	Energetická náročnost:	G - Mimořádně nehospodárná

POPIS NEMOVITOSTI: Vzhledem ke zvýšené poptávce o námi nabízené nemovitosti prosíme všechny vážné zájemce, aby nás pro rychlé vyřízení kontaktovali pomocí odpovědního formuláře u inzerátu. Následně Vám zašleme e-mail s odkazem na krátký osobní dotazník. Po jeho vyplnění se Vám ozveme a domluvíme se na dalším postupu a termínu prohlídky.

K podnájmu nabízíme byt 2+kk o výměře 45 m², který se nachází ve 4. podlaží panelového domu v atraktivní lokalitě Praha 11 - Chodov, ulice Petýrkova. Díky své dispozici je vhodný jak pro jednotlivce, tak i pár hledající pohodlné bydlení s výbornou dostupností a kompletní občanskou vybaveností.

Byt se pronajímá včetně vybavení dle fotografií.

Kuchyňská část je prakticky řešená a nabízí dostatek prostoru pro vaření i stolování. Nachází se zde i pračka. Součástí bytu je koupelna se sprchovým koutem, umyvadlem, toaletou. V předsíni je k dispozici úložný prostor.

Lokalita nabízí výjimečnou kombinaci městského komfortu a blízkosti přírody. V docházkové vzdálenosti se nachází obchodní centrum OC Chodov, školy, školky, restaurace i sportoviště. Milovníci přírody ocení blízkost Kunratického lesa.

Dopravní dostupnost je velmi dobrá – stanice metra linky C (Chodov a Roztyly) jsou dostupné pěšky cca 10-12 minut nebo autobusem. Zastávka Dědinova je vzdálena přibližně 3 minuty chůze. Výhodou je také rychlé napojení na magistrálu a dálnici D1.

Byt je k nastěhování ihned.

Majitel preferuje nájemníky bez větších domácích mazlíčků, menší pejsek nebo kočka jsou po dohodě možné.

Uvádíme energetickou náročnost G – jelikož nemáme doložen PENB.

Bydlete se Stálým Nájmem.

Stalo se vám někdy, že pronajímatel neměl čas se Vám věnovat?

S námi se to nestane – jsme vám k dispozici každý všední den od 9 do 17 hodin.

Zajistíme převody energií, pojištění, vyúčtování a když se něco přihodí, společně to vyřešíme.

I když jen potřebujete poradit nebo si ujasnit nějaký detail – jsme tu pro Vás.