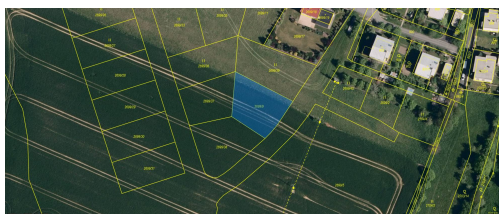
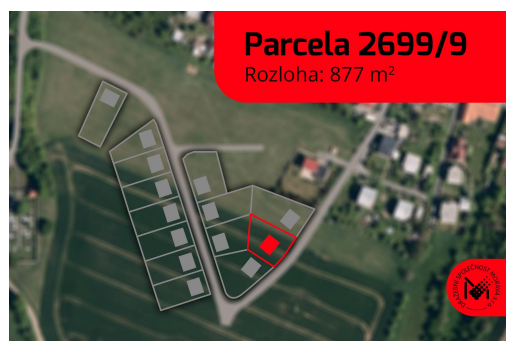


Stavební parcela 13 - pozemek parc. č. 2699/9, k.ú. Želechovice nad Dřevnicí

Pod Stráží, 76311, Želechovice nad Dřevnicí



2 833 324 Kč
za nemovitost

Vyvolávací cena. Minimální
kupní cena je uvedena vč.
DPH.



Vyřizuje

Petra Menšíková

Tel.: +420731569896

GSM: +420731569896

E-mail:

mensikova@draspomorava.cz

Celková plocha: 877 m²

Druh pozemku: pro bydlení

Umístění objektu: klidná část obce

POPIS NEMOVITOSTI: Veřejná dražba dobrovolná elektronická dle zákona č. 250/2023 Sb. Stavební pozemek p.č. 2699/9 z majetku obce Želechovice nad Dřevnicí o evidované výměře 877 m², orná půda, zemědělský půdní fond, a to za účelem výstavby rodinného domu k uspokojení bytové potřeby kupujícího a členů jeho domácnosti.

Prodávající udělí kupujícímu souhlas se zatížením nemovitosti, bude-li zatížení nemovitosti potřebné pro financování koupě a/nebo pro výstavbu rodinného domu pro individuální bydlení na pozemku. Prodávající umožní financování koupě prostřednictvím úvěru poskytnutého kupujícímu bankovní institucí se současným zřízením zástavního či dalších souvisejících práv k nemovitosti.

Jedná se o mírně svažité pozemek k severu, který bude nově zainvestován - kanalizace, vodovod, elektřina, veřejné osvětlení a bude zde vybudována asfaltová komunikace s chodníkem.

Provedení tohoto základního technického vybavení zajistí prodávající v průběhu druhé poloviny roku 2026 a v r. 2027, přičemž do užívání bude předáno nejpozději do konce roku 2027.

Dle územního plánu se pozemky nacházejí v oblasti BI (bydlení individuální), č.3, návrhová oblast.

Želechovice nad Dřevnicí jsou obec v okrese Zlín, ležící východně od města Zlína, na levém břehu řeky Dřevnice. Žije zde 1859 obyvatel. Katastrální území obce sousedí s katastry Lužkovic na severu za řekou Dřevnicí, na západě s Příluky, Jaroslavcemi, Kudlovem a Březnicí, na jihu s Březůvkami, Provodovem a Horní Lhotou a na východě s Lípou a Klečůvkou. Centrum Zlína je vzdálené 6 km po silnici I/49. V obci je základní občanská vybavenost - MŠ, ZŠ, pošta, lékaři, pošta, obchod se smíšeným zbožím. Dopravní obslužnost je zajištěna vlaky a autobusy.

Lokalita se nachází na jihovýchodním okraji obce, navazující na ulici „Nad Školou“ a „Pod Stráží“, a ze severozápadu na ulici u Hřbitova. Jedná se o lokalitu na okraji rezidenční zástavby, západně se nachází hřbitov. Regulační podmínky zástavby a podrobná pravidla prodeje na vyžádání u dražebníka. Obec nabízí ke koupi celkem 14 stavebních parcel v této lokalitě.