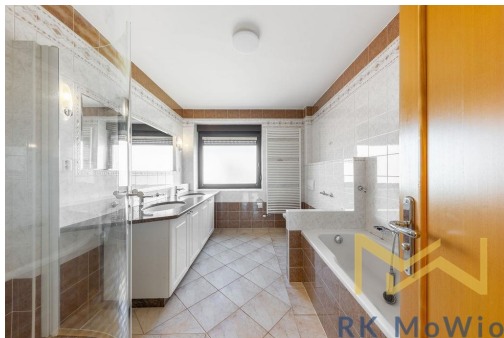


Řadový rodinný dům s terasou 5 ložnicemi a udržovanou zahradou v Horoměřicích

Do Oříšků, Horoměřice



68 000 Kč

za měsíc

Provize RK činí 1 měsíční nájem plus 21% DPH.



Vyřizuje

Ing. Marián Jozefček

Tel.: 732 914 214

GSM: +420 732 914 214

E-mail: info@mowio.cz

Poloha objektu:	řadový	Druh objektu:	smíšená
Stav objektu:	velmi dobrý	Počet podlaží v objektu:	2
Typ domu:	přízemní	Zastavěná plocha:	240 m ²
Užitná plocha:	240 m ²	Plocha parcely:	550 m ²
Plocha zahrady:	414 m ²	Elektrina:	Elektro - 230 V
Voda:	Vodovod	Telekomunikace:	Telefon; Internet
Odpad:	Kanalizace	Energetická náročnost:	G - Mimořádně nevhodná

POPIS NEMOVITOSTI: Nabízíme na pronájem nezařízený řadový dům o dispozici 7+1 s plochou 240 m² s terasou a rozlehlou udržovanou zahradou se zahradním domkem, v klidné zástavbě rodinných domů v ulici Do Oříšků v obci Horoměřice, okres Praha-Západ.

Půdorys domu disponuje vstupní chodbou, světlým obývacím pokojem s přístupem na terasu a zahradu, samostatnou kuchyní s jídelním prostorem, špaizem, pokojem pro hosty, toaletou, prádelnou/kotelnou a vstupem do garáže. V 1. patře naleznete hlavní ložnici, 4 multifunkční ložnice, velkou koupelnu (s vanou, sprchovým koutem, dvěma umyvadly, bidetem a toaletou) a menší koupelnu (se sprchovým koutem, umyvadlem a toaletou). Další vybavení domu: kuchyňská linka včetně lednice s mrazákem, sklokeramické varné desky, elektrické a mikrovlnné trouby, myčky, digestoře; vestavěné skříně, přípojka pro pračku a sušičku, exteriérové žaluzie, příprava pro vysokorychlostní internet, dubové podlahy a mramorová dlažba, alarm, údržba zahrady. Garáž nabízí 1 parkovací stání, možnost jednoho či dvou dalších parkovacích stání pod přístřeškem na pozemku.

Horoměřice představují vyhledávanou rezidenční lokalitu, oblíbenou zejména mezi rodinami s dětmi díky klidnému prostředí a kompletní občanské vybavenosti. V docházkové vzdálenosti se nachází restaurace (Unico Osteria e Caffè,

Pinsa Romana, Pizza Tonda Continent), supermarket Lidl, lékárna, obecní úřad, pošta i česká mateřská a základní škola. Výborné dopravní spojení zajišťují pravidelné autobusové linky ze zastávky Horoměřice na stanici metra Bořislavka (linka A), odkud je snadná dostupnost do centra Prahy.

Měsíční nájemné ve výši 68.000,- Kč/měsíc plus poplatky 10 - 15.000,- Kč/měsíc. Požadovaná jistota (kauce) činí dva měsíční nájemy. Minimální délka pronájmu 2 roky, ubytování formou Airbnb nelze realizovat.

Třída energetické náročnosti budovy je dle vyhlášky 78/2013 Sb. klasifikována G.