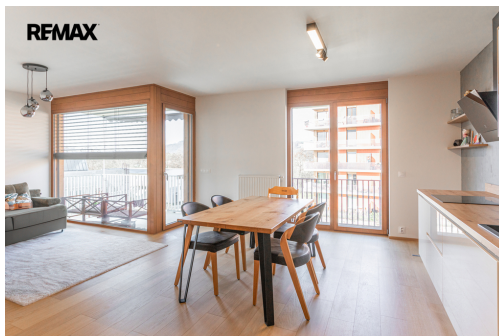


Pronájem bytu 3+kk 110 m², Vrátnická, Praha - Modřany

Vrátnická, Praha 12, Praha



35 000 Kč
za měsíc



Vyřizuje

Bc. Radomír Kočí, DiS.

Tel.: +420603171112

GSM: +420602465045

E-mail:

radomir.koci@re-max.cz

| | | | |
|-------------------------------|-------------------|----------------------------------|--------------------|
| Dispozice bytu: | 3+kk | Podlaží v domě: | 2 |
| Počet podlaží v domě: | 6 | Celková podlahová plocha: | 110 m ² |
| Druh objektu: | cihlová | Stav objektu: | velmi dobrý |
| Vlastnictví: | osobní | Balkón: | 5 m ² |
| Lodžie: | 17 m ² | Umístění objektu: | klidná část obce |
| Doprava: | MHD | Elektrina: | Elektro - 230 V |
| Voda: | Vodovod | Telekomunikace: | Internet |
| Odpad: | Kanalizace | Ostatní rozvody: | Kabelová televize |
| Energetická náročnost: | B - Velmi úsporná | | |

POPIS NEMOVITOSTI: Nabízím k pronájmu světlý a velmi dobře řešený byt 3+kk s balkonem a lodžií, situovaný ve 3. nadzemním podlaží moderního domu v ulici Vrátnická, Praha 12 - Modřany. Byt je součástí projektu Riviéra Modřany a k dispozici bude od 1. 8. 2026.

Celková užitná plocha bytu činí 87,9 m², k tomu balkon 17,3 m² a lodžie 5,1 m². Velkou výhodou je, že ze všech obytných místností je přímý vstup na venkovní prostor. Dispozice nabízí prostorný obývací pokoj s kuchyňským koutem, dvě ložnice, přičemž jedna z nich má vlastní koupelnu s toaletou. Dále je k dispozici druhá koupelna, samostatná toaleta a praktická komora s pračkou a sušičkou. Byt je vybaven rekuperací, která zajišťuje komfortní větrání bez tepelných ztrát.

Byt může zůstat částečně vybavený (pračka a sušička zůstává). V obytných místnostech je možné se domluvit na ponechání či odvozu nábytku dle preferencí budoucího nájemníka (sedačka, postele, stoly apod.). Součástí bytu jsou vestavěné skříně v předsíni a dětském pokoji a kvalitní lakovaná kuchyň německé značky Schüller. Majitelé navíc zajistí instalaci zrcadel v koupelnách.

Měsíční nájemné + poplatky 7 400 Kč + elektřina (převod na nájemníka) + internet (Vodafone / UPC). Byt je k dispozici k dlouhodobému pronájmu. Součástí pronájmu je garážové stání a sklepní kóje.

Lokalita Modřan nabízí ideální kombinaci klidného bydlení a dobré dostupnosti do centra. Tramvajová zastávka je vzdálena cca 2 minuty chůze. V bezprostřední blízkosti je cyklostezka směrem na Berounku, Vrané nad Vltavou či Karlštejn. V letních měsících je u Rosmariny k dispozici přívoz do Chuchle a samotná Rosmarina nabízí široké možnosti volnočasových aktivit, jako je minigolf, beachvolejbal a další.

V případě zájmu o více informací nebo domluvení prohlídky mě neváhejte kontaktovat. Pronajímač si vyhrazuje právo vybrat nájemce na základě jím zvolených kritérií.