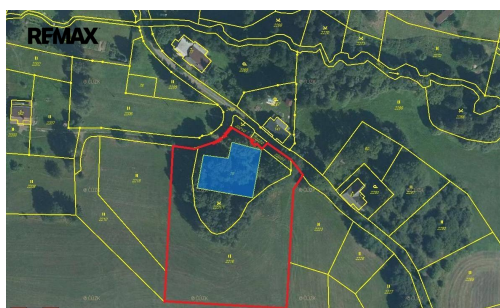


## VIP stavební pozemky s úchvatným výhledem - exkluzivní příležitost v srdci Jeseníků!

Králíky



**Nevedeno**  
za nemovitost

cena u makléře



Vyřizuje

**PhDr. Helena Kolářová**

**GSM: +420776100499**

**E-mail:**

[helena.kolarova@re-max.cz](mailto:helena.kolarova@re-max.cz)

Z

**Celková plocha:** 7 806 m<sup>2</sup>

**Inženýrské sítě:** elektřina

**Doprava:** vlak; silnice; MHD;  
autobus

**Druh pozemku:** pro bydlení

**Umístění objektu:** okraj obce

**Komunikace:** asfaltová

**POPIS NEMOVITOSTI:** Celková rozloha: 7 806 m<sup>2</sup> (z toho 7 606 m<sup>2</sup> v územním plánu jako stavební parcely + 200 m<sup>2</sup> louky)

Lokalita: Červený Potok, k.ú. Červený Potok, okraj obce Králíky - jen 3 km od parkoviště pod lanovkou Dolní Morava! 4 parcely vedle sebe pro váš vysněný projekt:

- St. 78: 938 m<sup>2</sup> (plně stavební parcela)
- P.č. 2216: 5 335 m<sup>2</sup> (trvalý travní porost, částečně stavební)
- P.č. 2221/1: 1 431 m<sup>2</sup> (ostatní plocha, částečně stavební)
- P.č. 2222/1: 104 m<sup>2</sup> (ostatní plocha)

Klíčové výhody, které vás nadchnou:

- Dechberoucí panoramatický výhled do kraje - ideální pro rodinný dům, chatu nebo investici.
- Přístupové cesty: Dvě snadno dostupné cesty přímo na pozemky.
- Přírodní poklad uprostřed: Krásný háj s lípami, duby a jasanů v perfektním stavu - přírodní oáza pro relax.
- Dostatek vody: Bohatá podzemní voda + dokončená stavba ČEZ Distribuce (2017) na okraji pro snadné napojení.

- Perfektní poloha: Klidná příroda, blízko areálu Dolní Morava - lyžování, turistika a wellness na dosah ruky! Splňte si sen o domově v horách! Tyto VIP parcely čekají na vás.

Kontaktujte mě ihned pro fotky, mapy, detaily územního plánu a individuální cenovou nabídku. Prodávající si vyhrazuje právo vybrat kupujícího na základě jím zvolených kritérií.