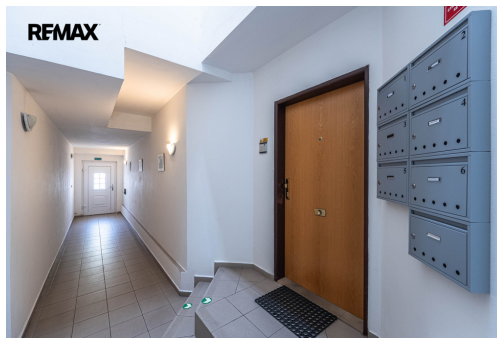


Investiční rodinný dům, Praha 9 - Kyje, ul. Hajní

Hajní, Praha 14, Praha



27 000 000 Kč
za nemovitost



Vyřizuje

Mgr. Barbora Brůžková

GSM: +420731474546

E-mail:

barbora.bruzkova@re-max.cz

Poloha objektu:	řadový	Druh objektu:	cihlová
Stav objektu:	velmi dobrý	Počet podlaží v objektu:	4
Typ domu:	patrový	Zastavěná plocha:	132 m ²
Užitná plocha:	330 m ²	Plocha parcely:	183 m ²
Plyn:	Plynovod	Odpad:	Kanalizace
Energetická náročnost:	C - Úsporná		

POPIS NEMOVITOSTI: Investiční rodinný dům, Praha 9 - Kyje, ul. Hajní

Nabízíme k prodeji atraktivní dům v klidné rezidenční části Prahy 9 - Kyje, který je aktuálně plně obsazen nájemníky a dlouhodobě funguje jako stabilní výnosová nemovitost.

Dům má čtyři podlaží, celkovou plochu cca 330 m² a nachází se na pozemku o výměře 183 m². Dispozičně je řešen jako šest samostatných ubytovacích částí, které jsou dlouhodobě pronajímány a tvoří zaběhnutý a funkční celek.

Hlavním benefitem této nemovitosti je kombinace okamžitého příjmu bez nutnosti dalších zásahů, plné obsazenosti a celkově promyšleného konceptu, který je v praxi dlouhodobě ověřený. Dům je připravený na plynulé pokračování provozu bez nutnosti zásadních investic.

Jednotlivá podlaží vždy nabízí dvě samostatné části. Prostory jsou světlé, udržované a zařízené v praktickém a funkčním standardu - nechybí kvalitní kuchyňské kouty, koupelny ani základní nábytek. Spotřeby energií jsou z větší části měřeny samostatně.

Přízemí domu slouží jako technické zázemí včetně kotelny a úložných prostor pro uživatele. Součástí domu je také

společná relaxační část se saunou a zázemím pro odpočinek. Obyvatelé mohou využívat klidnou, udržovanou zahradu ve vnitrobloku s posezením a grilem. K domu náleží tři parkovací stání přímo u vstupu.

Dům byl kolaudován v roce 1999, má novou fasádu a je ve velmi dobrém technickém stavu. Energetická náročnost budovy je třídy C - úsporná. Nemovitost je dlouhodobě pečlivě udržována.

Lokalita nabízí klidné bydlení s výbornou dostupností do centra. Stanice metra B Rajska zahrada je vzdálena přibližně 5 minut chůze, autobusová zastávka se nachází v bezprostřední blízkosti domu. V okolí je kompletní občanská vybavenost včetně restaurací, obchodů, sportovišť i nákupního centra.

Detailní informace o provozu a ekonomice nemovitosti rádi poskytneme na vyžádání. Prodávající si vyhrazuje právo vybrat kupujícího na základě jím zvolených kritérií.