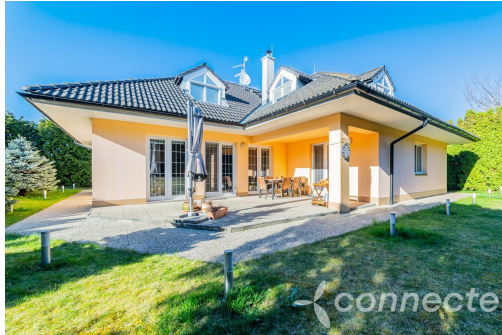




## Prodej rodinného domu 230m<sup>2</sup>, pozemek 1202 m<sup>2</sup>, Karafiátová, Jesenice - Osnice

Karafiátová, 25242, Jesenice



**23 490 000 Kč**  
za nemovitost

Včetně provize a právního servisu



Vyřizuje

**Rudolf Vyhnálek**

**Tel.:** +420 221343345

**GSM:** +420 221343345

**E-mail:**

[vyhnalek.r@connectereality.cz](mailto:vyhnalek.r@connectereality.cz)

<b>Poloha objektu:</b>	samostatný	<b>Druh objektu:</b>	cihlová
<b>Stav objektu:</b>	velmi dobrý	<b>Počet podlaží v objektu:</b>	2
<b>Typ domu:</b>	patrový	<b>Zastavěná plocha:</b>	184 m <sup>2</sup>
<b>Užitná plocha:</b>	267 m <sup>2</sup>	<b>Plocha parcely:</b>	1202 m <sup>2</sup>
<b>Umístění objektu:</b>	klidná část obce	<b>Doprava:</b>	dálnice; silnice; MHD; autobus
<b>Elektrina:</b>	Elektro - 230 V; Elektro - 400 V	<b>Voda:</b>	Místní zdroj vody
<b>Plyn:</b>	Individuální; Plynovod	<b>Topení:</b>	Ústřední - plynové
<b>Odpad:</b>	Kanalizace	<b>Energetická náročnost:</b>	C - Úsporná

**POPIS NEMOVITOSTI:** Klid, soukromí a pohodlí na jednom místě. Přesně tak lze vystihnout tento rodinný dům.

Už při příjezdu vás osloví příjemná atmosféra místa, kam se budete chtít každý den vracet. Za elektrickou posuvnou bránou vás přivítá krásně vzrostlá zahrada, která patří k největším přednostem této nemovitosti. Právě ona vytváří příjemný pocit maximálního soukromí a klidu, a to nejen venku při posezení na terase, ale i uvnitř domu. O její pravidelnou závlahu se stará automatický zavlažovací systém.

Po zaparkování ve dvougaráži projdete do domu pohodlně suchou nohou, kde je dominantou velkorysý obývací pokoj s krbem. Ten působí útulně a přirozeně se stává centrem rodinného života. Z jedné strany na něj navazuje jídelní kout s...

velmi prostornou kuchyňskou linkou s vestavěnými spotřebiči. Z druhé strany obývacího pokoje se nachází vstup na terasu za domem, která nabízí ideální zázemí pro letní večery s rodinou či přáteli. Celý dům byl navržen s důrazem na kvalitní materiály a funkční řešení.

Velkou předností je také promyšlená dispozice. Jedna z ložnic má vlastní koupelnu, další ložnice zase vlastní šatnu, a díky čtyřem koupelnám si každý člen rodiny užije dostatek pohodlí i soukromí. V případě potřeby lze nemovitost velmi dobře využít také pro dvougenerační bydlení.

Příjemné bydlení zde dotváří i kvalitní technické zázemí. V přízemí oceníte velmi komfortní podlahové vytápění. Ve druhém nadzemním podlaží jsou instalovány radiátory. V létě pak přijde vhod klimatizace rozvedená po celém domě. V domě Vám tedy bude příjemně po celý rok. O bezpečí se navíc stará zabezpečovací systém.

Výhody této nemovitosti nekončí jen domem a zahradou. Jen pár kroků od domu se nachází Průhonický park, ideální pro procházky i odpočinek v přírodě. Kompletní občanskou vybavenost najdete ve vedlejší Jesenici nebo v obchodním centru na Chodově, kam se dostanete přibližně za 15 minut jízdy.

Hledáte-li klidné rodinné bydlení s dostatkem soukromí, přírodou na dosah a výbornou dostupností do Prahy, pak této nemovitosti rozhodně věnujte pozornost. Vše výše zmíněné se jen velmi těžko přenáší přes displej. Mnohem lepší je osobní zážitek. Proto mi zavolejte a domluvte si osobní prohlídku ještě dnes.