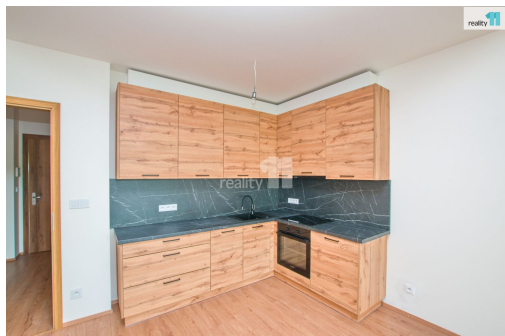
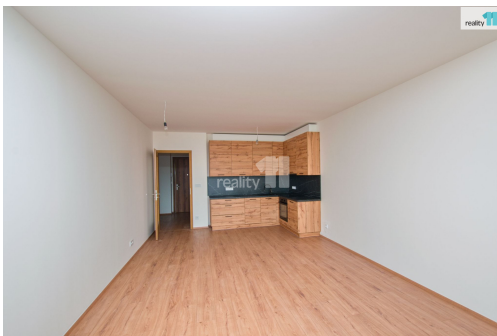


## Prodej bytu 2+kk, 69 m2 Liberec

Tovární, 46010, Liberec (nečleněné město), Liberec



**1 885 000 Kč**  
za nemovitost

Převod členských práv k bytu a parkování.



Vyřizuje

**Robert Táborský**

**GSM:** 775 387 887

**E-mail:**

[taborsky@reality11.cz](mailto:taborsky@reality11.cz)

**Dispozice bytu:** 2+kk

**Počet podlaží v domě:** 6

**Druh objektu:** cihlová

**Vlastnictví:** družstevní

**Energetická náročnost:** B - Velmi úsporná

**Podlaží v domě:** 3

**Celková podlahová plocha:** 69 m<sup>2</sup>

**Stav objektu:** novostavba

**Popis vybavení:** ...

**POPIS NEMOVITOSTI:** Prodej bytové jednotky s parkováním v novostavbě projektu Zahrada Gallas, II. etapa, byt ihned k předání po kolaudaci, včetně připravené kuchyňské linky. jedná se o dispozičně největší byt 2+kk v projektu. Převod členských práv a povinností ke zcela nové bytové jednotce 2+kk, 69,1 m<sup>2</sup> včetně příslušenství a balkónu 5,1 m<sup>2</sup> s vlastním parkovacím místem v kryté garáži ve stejném domě a sklepní kóje. Možný převod do osobního vlastnictví po 3 letech a splacení celého bytu. Nově zkolaudováno k nastěhování, včetně nové kuchyňské linky.

Lokalita: projekt se nachází v ulici Švermova - Tovární, v docházkovém dosahu centra města Liberec. Okolí nabízí výbornou občanskou vybavenost - v blízkosti jsou obchody, školy, školky, úřady, hypermarkety, průmyslové zóny a zastávky veřejné dopravy, tramvaj 200 m, dosah centra města v pěší vzdálenosti.

Popis bytové jednotky a projektu: Bytová jednotka je situována ve 2.NP bytového domu SO17 s výtahem, situována na SV stranu s výhledem do zeleně.

Technické vybavení: Izolační trojskla VEKRA, podlahy laminátové, hnědé obložkové zárubně a dveře, nízká energetická náročnost domu (třída B), dům je zateplen. Byt bude vybaven moderní kuchyňskou linkou dle uvedené vizualizace, což umožňuje budoucímu majiteli rychlé nastěhování, případně výhodu při budoucím pronájmu, v koupelně vana, místo pro pračku a sušičku, WC.

Projekt Zahrada Gallas tvoří budoucí komplex sedmi bytových domů s dostatkem volného prostoru mezi nimi, zahrnující grilovací a odpočinkové zóny, plácek na fotbal pro děti i dospělé, petanque hřiště, workout hřiště a množství zeleně, což zajišťuje příjemné prostředí pro bydlení. Celý projekt bude dokončen na jaře v roce 2028.

Finanční podmínky: Celková cena: Odstupné 1.885.000 Kč za převod členských práv a povinností, včetně zaplaceného členství ve družstvu ve výši 65.000 Kč. Smlouva o převodu, během několika dnů, během krátké doby se stanete nabyvateli podílu.

Zbytek ceny: splácení zůstatku anuity 5.121.326 Kč formou měsíčních splátek, bez ověření příjmů. Poplatek za přihlášku do družstva 65.000 Kč je již započítán v ceně. Možnost převodu do osobního vlastnictví v případě zaplacení celého podílu za 3 roky. Veškeré zveřejněné údaje obsažené v tomto inzerátu mají pouze informativní charakter a nejsou nabídkou ve smyslu § 1731 nebo § 1732 občanského zákoníku, ani se nejedná o veřejný příslib dle § 1733 občanského zákoníku. Inzerce obsahuje vizualizace. Pro více informací a sjednání prohlídky kontaktujte makléře Reality11 Liberecko. Ev. číslo: 28194.