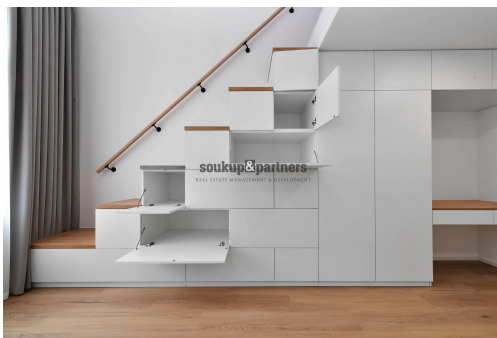


Byt 2+kk - 43m2, po kompletní rekonstrukci, Praha 5 - Smíchov.

Lidická, 15000, Praha 5, Praha

**8 290 000 Kč**

za nemovitost

Cena uvedena vč. provize a
právního servisu

Vyřizuje

Jan Svoboda**Tel.:** 774 422 411**GSM:** +420 776 759 931**E-mail:**jan.svoboda@spartners.cz**Dispozice bytu:** 2+kk**Počet podlaží v domě:** 4**Druh objektu:** cihlová**Vlastnictví:** osobní**Doprava:** MHD**Voda:** Vodovod**Plyn:** Plynovod**Odpad:** Kanalizace**Energetická náročnost:** E - Nehospodárná**Podlaží v domě:** 5**Celková podlahová plocha:** 43 m²**Stav objektu:** po rekonstrukci**Umístění objektu:** centrum obce**Elektrina:** Elektro - 230 V; Elektro -
400 V**Telekomunikace:** Telefon; Internet**Topení:** Ústřední - plynové**Ostatní rozvody:** Kabelová televize

POPIS NEMOVITOSTI: Byt 2+kk - 43 m2, který se nachází ve 4.NP cihlového domu jen 2 min. chůzí od Vltavy a 5 min chůzí od Anděla. Byt je po kompletní, velmi náročné a nákladné rekonstrukci na základě návrhu bytového architekta - nová kuchyňská linka vč. značkových vestavěných spotřebičů, nové vinylové podlahy v dekore světlého francouzského dubu, dvoukřídlé posuvné interiérové dveře, patro na spaní, promyšlené úložné prostory, vestavěná pracovní pod patrem na spaní, dostatek místa pro obývací pokoj, nová dřevěná dvojí okna, koupelna se sprchovým koutem, značkovými bateriemi a wc s bidetovou sprškou a bytem prochází designová betonová stěrka. Vytápění a teplou vodu zajišťuje nový plynový kondenzační kotel s digitálním termostatem a možností ovládání přes aplikaci a mezi dalším vybavením bytu je domácí videotelefon. Dům se průběžně revitalizuje - společné prostory, kamerový systém, vstupy na čip, výtah a další. Vzhledem k vynikající poloze bytu je nabídka vhodná jak pro vlastní potřeby, tak na investici v rámci širšího centra Prahy s polohou u Vltavy a u Metra B, zast. Anděl. OV - možnost financovat hypotečním úvěrem, který rádi zařídíme. Pro více informací volejte manažera nabídky.