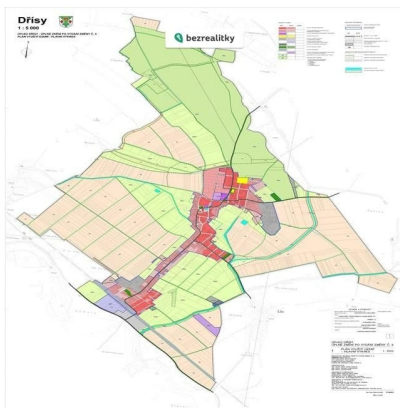
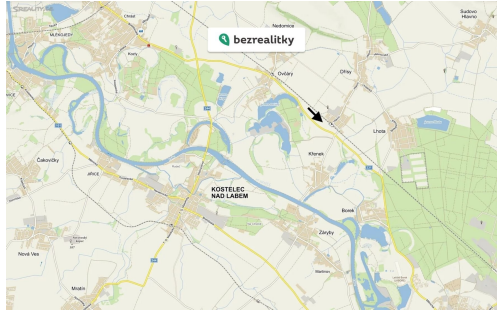
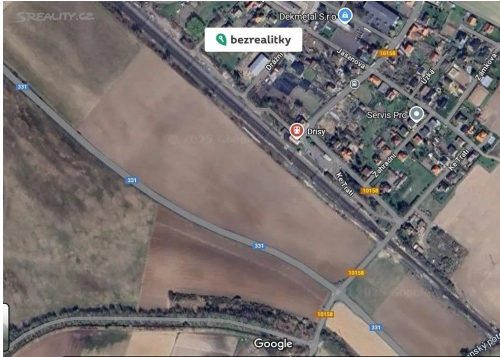


Prodej pozemku 44.200 m²

27714, Dřísy



59 000 000 Kč
za nemovitost



Vyřizuje

Bezrealitky s.r.o**GSM: +420 226 254 111****E-mail:**inzerce@bezrealitky.cz**Celková plocha:** 44 200 m²**Druh pozemku:** pro komerční výstavbu

POPIS NEMOVITOSTI:

 Investiční příležitost s okamžitou realizací

Nabízíme k prodeji rozsáhlý komerční pozemek v průmyslové zóně Dřísy, určený pro výstavbu skladových, výrobních nebo technologických hal.

Součástí nabídky je kompletní projektová dokumentace pro stavební povolení (DSP), vyřešené dopravní napojení, připravené inženýrské sítě a ověřené geotechnické podmínky, což umožňuje rychlé zahájení výstavby bez zdržení.

Možnost zastavěnosti až 13.000 m².

Na pozemku připravený projekt 2 moderních hal

Projekt řeší výstavbu dvou moderních průmyslových hal:

- skladování
- lehká výroba
- logistika
- technologické provozy
- potravinářská výroba
- datová centra

Dopravní dostupnost - zásadní konkurenční výhoda

☐ Přímé povolené napojení na silnici II/331

☐ 5 minut od sjezdu z dálnice D10 (Praha - Mladá Boleslav)

☐ 20 minut na Černý Most

☐ Výborné napojení: Praha - Mladá Boleslav - Neratovice - Mělník

Areal je navržen s plnohodnotným kamionovým provozem, včetně levého odbočovacího pruhu, vjezdové křižovatky a

vnitroareálových komunikací dle ČSN

Inženýrské sítě – připraveno k realizaci

- Elektřina: trafostanice – realizace 01/2026
- Voda: obecní vodovod
- Kanalizace: vlastní ČOV
- Dešťové vody: vsakování + retenční řešení

Proč investovat právě zde?

- kompletní projektová dokumentace
- vyřešené dopravní napojení
- povolitelnost stavby ověřena
- bez záplav, bez ekologických zátěží
- ideální poloha v širší Praze
- výrazně rychlejší development než greenfield bez projektu

Ideální využití:

- logistické centrum
- výrobní areál
- e-commerce sklad
- technologický park
- datové centrum
- potravinářská výroba
- lehký průmysl Tato nemovitost je určena výhradně přímým zájemcům o koupi. Na inzerát můžete také reagovat přímo na webu Bezrealitky.