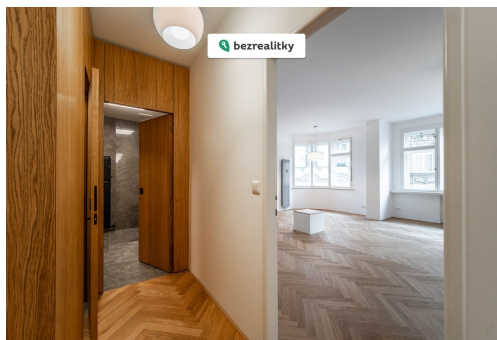
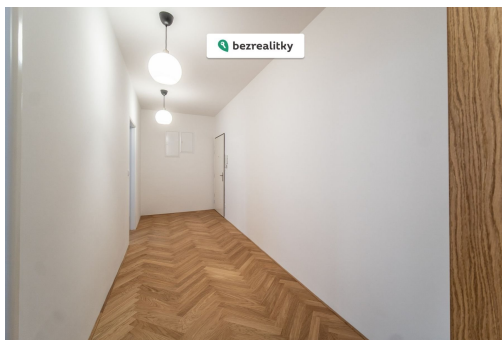


Prodej bytu 2+kk 92 m²

Opatovická, 11000, Praha 1, Praha



17 490 000 Kč
za nemovitost



Vyřizuje

Bezrealitky s.r.o

GSM: +420 226 254 111

E-mail:

inzerce@bezrealitky.cz

Dispozice bytu:	2+kk	Podlaží v domě:	3
Počet podlaží v domě:	6	Celková podlahová plocha:	92 m ²
Druh objektu:	cihlová	Stav objektu:	po rekonstrukci
Vlastnictví:	osobní	Sklep:	4 m ²
Umístění objektu:	klidná část obce	Energetická náročnost:	G - Mimořádně nehospodárná

POPIS NEMOVITOSTI: Nabízíme k prodeji byt 2+kk s výměrou 92m², který se nalézá ve 3. nadzemním podlaží bytového domu v Opatovické ulici v centru Prahy 1.

Byt je po pečlivé a nákladné rekonstrukci, která zahrnuje:

- Nové omítky stěn i stropů s pečlivým finišem kvalitní výmalbou.
- Kompletně nové rozvody elektřiny, včetně rozvaděče a pojistek.
- Nové rozvody vody.
- Nové radiátory topení, včetně termostatických hlavicek.
- Dřevěné dubové parkety jsou položeny na nové konstrukci podlah.
- Nové vstupní bezpečnostní dveře včetně zárubně.
- Dílensky zrekonstruovaná okna, doplněná o těsnění a nové zasklení.
- Příprava pro kuchyňskou linku.
- Exklusivní materiály a zařizovací předměty na WC a koupelně, včetně podlahového topení.
- V prostorné koupelně jsou ve vestavěném nábytku připraveny instalace pro pračku a sušičku

Dům postavený ve funkcionalistickém stylu má železobetonovou konstrukci včetně stropů. Je tedy velmi stabilní, podlahy se nehoupou. Byt je nádherně světlý díky velkorysému prosklení.

Vzhledem k rozsahu provedených prací a výběru materiálů je byt je vlastně novostavbou ve funkcionalistickém domě, který se nalézá v samém centru města. Na rekonstrukci denně dohlížel autorizovaný technik.

K dispozici je podrobná projektová dokumentace na veškerý vestavný nábytek, vč. kuchyně.

Po dohodě lze zajistit dokončení interiéru podle připraveného projektu.

V domě je osobní výtah.

Vytápění domu je zajištěno centrální plynovou kotelnou.

V docházkové vzdálenosti několika minut se nalézá vše co nabízí Nové Město Pražské. Nepřeborné množství kulturních a obchodních zařízení, restaurací a kaváren, vzdělávacích institucí od školek po vysoké školy. Přestože se jedná o samotný střed Prahy, turistické trasy tudy nevedou a lokalita je velmi klidná.

K bytu je k dispozici sklepní kóje.

Metro Národní třída 370m

Nespočet tramvajových zastávek 300-450m

Národní Divadlo 350m

Ostrov Žofín 300m

Střelecký ostrov 650m

Kampa 900m Tato nemovitost je určena výhradně přímým zájemcům o koupi. Na inzerát můžete také reagovat přímo na webu Bezrealitky.