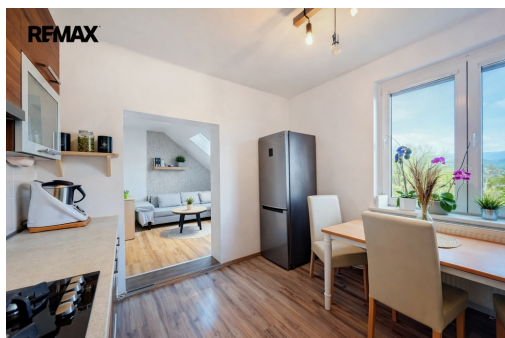


Prodej bytu 3+1 | Všeradice

Všeradice



5 350 000 Kč
za nemovitost



Vyřizuje

**Ing. Lucie Směja
Musilová**

Tel.: 222 727 222

GSM: +420776669289

E-mail:

lucie.smejamusilova@re-max.cz

Dispozice bytu:	3+1	Podlaží v domě:	3
Počet podlaží v domě:	3	Celková podlahová plocha:	78 m ²
Druh objektu:	cihlová	Stav objektu:	velmi dobrý
Vlastnictví:	osobní	Sklep:	4 m ²
Umístění objektu:	klidná část obce	Doprava:	vlak; silnice; autobus
Elektřina:	Elektro - 230 V	Telekomunikace:	Internet
Odpad:	Kanalizace	Energetická náročnost:	G - Mimořádně nevhodná

POPIS NEMOVITOSTI: Nabízíme k prodeji světlý a prakticky řešený byt o dispozici 3+1 a užitné ploše 74 m², situovaný v klidné části obce Všeradice, v blízkosti brdských lesů.

Hlavním benefitem bytu je velkorosý obývací pokoj (25 m²), který nabízí dostatek místa pro rodinné zázemí. Na něj navazuje samostatná kuchyně (10 m²) s moderní kuchyňskou linkou a vestavěnými spotřebiči. Za kuchyní se nachází praktická spíž/komora s oknem, ideální nejen pro skladování, ale i pro umístění pračky a sušičky. Byt dále disponuje dvěma samostatnými ložnicemi orientovanými na sever (11 m² a 12 m²), zatímco kuchyň a střešní okno v obývacím pokoji směřují na jih, což zajišťuje příjemné světelné podmínky během celého dne. Součástí bytu je také centrální chodba, ze které je vstup do všech místností, dále koupelna po rekonstrukci z roku 2020 s vanou a samostatná toaleta.

Velkou výhodou je komora na patře (2,07 m²), kde je umístěn elektrokotel Protherm a bojler Dražice, a sklep v suterénu (2,76 m²). V suterénu jsou k dispozici také další společné prostory.

Dům má vlastní studnu, díky čemuž se výrazně šetří náklady na vodné – hradí se pouze stočné. K dispozici je také společný venkovní prostor s pergolou pro posezení, grilování či hraní dětí. Parkování je zajištěno dvěma místy přímo před domem.

Technický stav domu je velmi dobrý – střecha prošla před necelými 5 lety rekonstrukcí (nové tašky i střešní okna).

Obec Všeradice nabízí příjemné bydlení s dobrou dostupností a základní občanskou vybaveností. Milovníci přírody ocení blízkost lesů a široké možnosti pro turistiku i cyklovýlety.

Dopravní spojení zajišťují autobusové i vlakové linky, přičemž nájezd na dálnici D5 je vzdálen 15 km v Berouně, 13 km ve Zdicích, také na D4 po 18 km v Dobříši.

Pro více informací nebo domluvení prohlídky mě neváhejte kontaktovat. Prodávající si vyhrazuje právo vybrat kupujícího na základě jím zvolených kritérií.