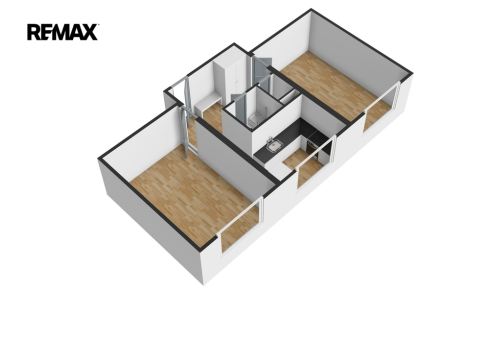
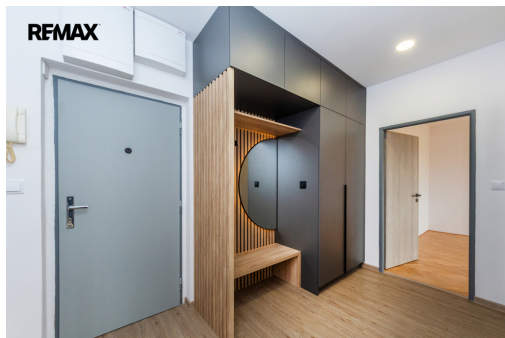


## Byt 2+1 Na Petřinách Praha 6 Veleslavín

Na Petřinách, Praha 6, Praha



**23 000 Kč**  
za měsíc



Vyřizuje

**Vlastimil Raška**

**Tel.:** 222 524 840

**GSM:** +420733691145

**E-mail:**

[vlastimil.raska@re-max.cz](mailto:vlastimil.raska@re-max.cz)

<b>Dispozice bytu:</b>	2+1	<b>Podlaží v domě:</b>	4
<b>Počet podlaží v domě:</b>	7	<b>Celková podlahová plocha:</b>	55 m <sup>2</sup>
<b>Druh objektu:</b>	panelová	<b>Stav objektu:</b>	velmi dobrý
<b>Vlastnictví:</b>	osobní	<b>Sklep:</b>	3 m <sup>2</sup>
<b>Umístění objektu:</b>	centrum obce	<b>Doprava:</b>	MHD
<b>Elektrina:</b>	Elektro - 230 V	<b>Voda:</b>	Vodovod
<b>Telekomunikace:</b>	Internet	<b>Plyn:</b>	Plynovod
<b>Odpad:</b>	Kanalizace	<b>Ostatní rozvody:</b>	Kabelová televize
<b>Energetická náročnost:</b>	D - Méně úsporná		

**POPIS NEMOVITOSTI:** Dovoluji si Vám exkluzivně nabídnout nově zrekonstruovaný designový byt k dlouhodobému pronájmu v žádané lokalitě Praha 6 - Petřiny, v docházkové vzdálenosti stanice metra A Petřiny (cca 5 minut).

Byt nabízí dva neprůchozí pokoje, samostatnou kuchyni se základní výbavou vestavěných spotřebičů (varná deska, elektrická trouba, myčka, odsavač par), koupelnu se sprchovým koutem a samostatnou toaletu.

K bytu náleží sklepní kóje o velikosti 3 m<sup>2</sup>, umístěná v 1. podzemním podlaží.

Možnost užívání lodžie (2,5 m<sup>2</sup>), situovaná v mezipatře domu.

Měsíční náklady:

Nájemné: 23 000 Kč / měsíc

Služby: 2 720 Kč / měsíc (1 osoba) / 3 820 Kč / měsíc (2 osoby)

Elektřina bude převedena na nájemce (odhad cca 1 000 Kč / měsíc)

Další podmínky:

Kauce: 46 000 Kč (tj. 2× měsíční nájem)

Odměna RK: 1× měsíční nájem + DPH

Majitel preferuje spolehlivého nájemce se zájmem o dlouhodobé bydlení.

V případě zájmu o prohlídku mě neváhejte kontaktovat, rád s Vámi domluví termín.

Děkuji a těším se na osobní setkání s Vámi.

Pronajímající si vyhrazuje právo vybrat nájemce na základě jím zvolených kritérií.