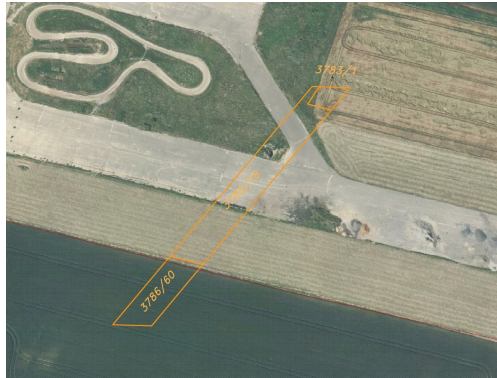


## Pozemek o velikosti 2873m<sup>2</sup>, Kravaře ve Slezku

74721, Kravaře



**258 000 Kč**  
za nemovitost



Vyřizuje

**Call centrum**  
**exdrazby.cz**

**Tel.:** +420 774 740 636

**GSM:** +420 774 740 636

**E-mail:**

[dotazy@exdrazby.cz](mailto:dotazy@exdrazby.cz)

**Celková plocha:** 2 873 m<sup>2</sup>

**Druh pozemku:** trvalý travní porost

**POPIS NEMOVITOSTI:** Předmětem dražby jsou pozemky o celkové výměře 2 873 m<sup>2</sup> v blízkosti města Kravaře v okrese Opava v Moravskoslezském kraji. Kravaře se nacházejí 13 km jižně od polských hranic a 9 km východně od města Opavy, leží v údolní nivě řeky Opavy. Pozemky jsou dle katastru nemovitostí evidovány jako trvalý travní porost a ostatní plocha, je k nim přístup z ostatní komunikace. Nedaleko pozemků se rozprostírá Přírodní rezervace Koutské a Zábřežské louky a hned u pozemků je motokrosová dráha. Názvem katastrálního území je Kravaře ve Slezsku. V případě zájmu nás neváhejte kontaktovat. Je vhodné, aby se dražitelé dojeli osobně na pozemky podívat a řádně se s nimi seznámili.

Soudní exekutor výslovně upozorňuje, že neodpovídá za správnost ani úplnost výše uvedeného popisu předmětu dražby, který je zpracován pouze informativně z dostupných podkladů. Předmět dražby je závazně vymezen výhradně v dražební vyhlášce. Soudní exekutor zároveň doporučuje všem dražitelům, aby si předmět dražby před účastí v dražbě osobně prohlédli, ověřili jeho stav na místě a řádně se seznámili jak s jeho faktickým, tak i právním stavem.