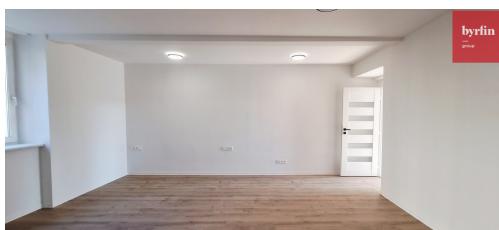


Pronájem bytu 2+kk 59 m2 se zahradou a parkováním, Březinova, Opava

Březinova, Opava (nečleněná část města), Opava



14 750 Kč
za měsíc

+ služby (cca 5.500 Kč/měsíc)



Vyřizuje

Michal Kolek

Tel.: 736 461 867

GSM: 608608492

E-mail:

michal.kolek@byrfin.cz

Dispozice bytu:	2+kk	Podlaží v domě:	1
Počet podlaží v domě:	4	Celková podlahová plocha:	69 m ²
Druh objektu:	smíšená	Stav objektu:	velmi dobrý
Vlastnictví:	osobní	Sklep:	10 m ²
Umístění objektu:	centrum obce	Doprava:	vlak; silnice; MHD; autobus
Elektrina:	Elektro - 230 V	Voda:	Vodovod
Plyn:	Plynovod	Odpad:	Kanalizace
Energetická náročnost:	G - Mimořádně nevhodná		

POPIS NEMOVITOSTI: Nabízím Vám k pronájmu bytovou jednotku o dispozici 2+kk a výměře 59 m2, nacházející se v přízemí poctivého prvorepublikového bytového domu, v žádané části města Opavy - na Kylešovském kopci, ulice Březinova. Byt se nachází v přízemí a náleží k němu prostorný sklep o velikosti cca 10 m2 se zavedenou elektrinou. K bytu dále náleží parkovací stání za domem a samostatná zahrada s pergolou, nacházející se pár kroků od bytu.

Samotný byt v rámci dispozice nabízí vstupní chodbu, komoru s přípravou pro pračku a sušičku, pokoj s kuchyňským koutem, velký obývací pokoj/ložnici, koupelnu se sprchovým koutem a WC. Pokoje jsou průchozí, vstup do koupelny

probíhá z obývacího pokoje.

Byt prošel celkovou rekonstrukcí, která zahrnuje nové rozvody, omítky, podlahy, moderní kuchyňskou linku s vestavnými spotřebiči, včetně myčky. Koupelna s WC je vybavena moderními obklady a dekorativní stěrkou, s velkým sprchovým koutem. Pro pohodlí zde byla instalována elektrická topná rohož v podlaze. Vytápění bytu probíhá plynovými přímotopy WAW, jednoduché na obsluhu a vysoce účinné. Ohřev vody je zajištěn elektrickým bojlerem na nízkou sazbu.

Významnou výhodou je samostatná zahrádka nacházející se za domem, která je oplocena a náleží pouze k tomuto bytu. Zahrádka má dřevěnou pergolu s posezením, je napojena na elektřinu a má kvalitní půdu pro pěstování rostlin a plodů. Vlastní parkovací stání ve dvoře domu je dalším benefitem s ohledem na omezené parkovací možnosti ve městě.

Náklady na bydlení:

Nájemné: 14.750 Kč/měsíc, zahrnuje nájemné zahrady a parkovacího stání

Zálohy na služby: 400 Kč/os/měsíc - vodné a stočné, 300 Kč/měsíc - elektro a úklid společných prostor, 300 Kč/měsíc - záloha na elektro zahrádky

Náklady celkem: 15.750 Kč/měsíc + elektřina + plyn (přepis na nájemce, dle vlastní spotřeby, cca 4500 Kč)

Vratná kauce: 29.500 Kč

Provize RK: 14.750 Kč

S ohledem na klidnou lokalitu, pořádek v domě a stále sousedy rádi najdeme nájemce se smyslem pro pořádek, údržbu, bezkonfliktního chování, který nemá záznamy v registru dlužníků, je zaměstnán, nebo má jiné pravidelné příjmy. Domácí mazlíčci a děti jsou vítáni. Byt je k nastěhování od 1.5.2026, nebo dle dohody. Dlouhodobý pronájem vítán. Pro více informací, či sjednání prohlídky mne prosím kontaktujte.