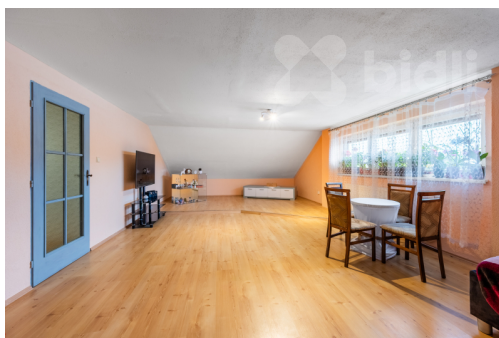
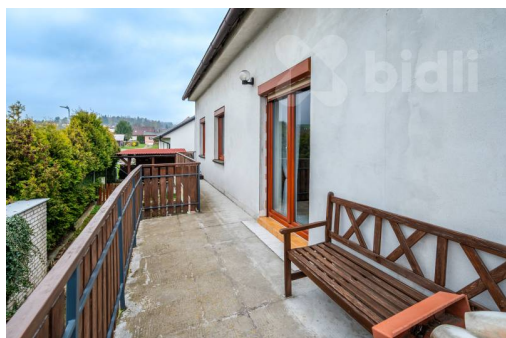


Rodinný dům Postřekov

34535, Postřekov



5 495 000 Kč
za nemovitost



Vyřizuje
Veronika Dvořáková
Tel.: 774 110 007
GSM: 774 110 007
E-mail: info@bidli.cz

Poloha objektu:	samostatný	Druh objektu:	cihlová
Stav objektu:	velmi dobrý	Počet podlaží v objektu:	3
Typ domu:	patrový	Zastavěná plocha:	115 m ²
Užitná plocha:	218 m ²	Plocha parcely:	115 m ²
Plocha zahrady:	362 m ²	Doprava:	vlak; dálnice; silnice; autobus
Komunikace:	betonová	Elektrina:	Elektro - 230 V; Elektro - 380 V
Voda:	Místní zdroj vody; Vodovod	Telekomunikace:	Internet
Topení:	Lokální - tuhá paliva; Ústřední - plynové	Odpad:	Kanalizace
Energetická náročnost:	E - Nehospodárná		

POPIS NEMOVITOSTI: Po zrušení rezervaci pro nedostatek financování nabízíme k prodeji rodinný dům v klidné lokalitě Postřekov, jen 10km od centra Domažlic. Situovaný je v klidné a vyhledávané lokalitě s dobrou dostupností a občanskou vybaveností. Jen cca 150 metrů od vlakového nádraží a 10min od autobusové zastávky.

Dům je vhodný jak pro komfortní rodinné bydlení, tak i pro vícegenerační využití díky svému dispozičnímu řešení. Nemovitost disponuje elektrinou v mědi, napojením na městský vodovod a kanalizaci, plastová okna v celém objektu a předokenní žaluzie.

Dominantou domu je útulný obývací pokoj s krbem, který vytváří příjemnou atmosféru zejména v zimních měsících. Dispozice domu umožňuje variabilní uspořádání prostor dle potřeb nového majitele.

Garáž, sklep, venkovní posezení i zapuštěný bazén.

Hlavní výhody:

- * klidná lokalita
- * možnost vícegeneračního bydlení
- * elektřina v mědi
- * městský vodovod a kanalizace
- * krb v obývacím pokoji

Pro více informací nebo sjednání prohlídky nás neváhejte kontaktovat.