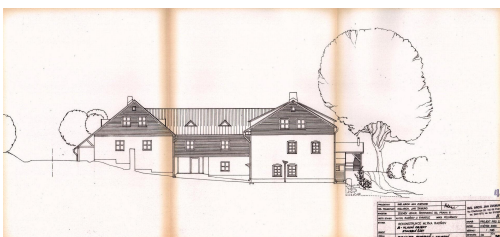
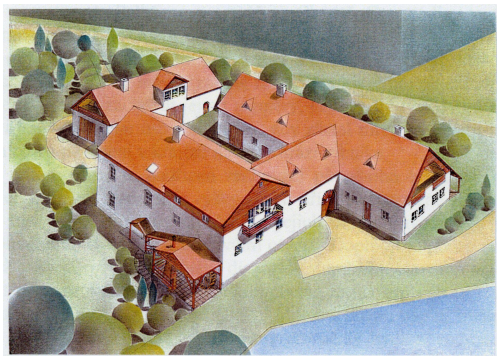


Areál Radňovského mlýna s rybníkem Hájek a lesním pozemkem - celkem 83.424 m²

39301, Pelhřimov



29 000 000 Kč
za nemovitost

cena k jednání



Vyřizuje

Ing. Pavel Budina

Tel.: 774 133 244

GSM: 777 133 244

E-mail: info@genera.cz

Poloha objektu:	samostatný	Druh objektu:	kamenná
Stav objektu:	před rekonstrukcí	Počet podlaží v objektu:	3
Typ domu:	patrový	Zastavěná plocha:	1598 m ²
Užitná plocha:	2000 m ²	Plocha parcely:	83424 m ²
Umístění objektu:	okraj obce	Elektrina:	Elektro - 230 V; Elektro - 400 V
Voda:	Místní zdroj vody; Vodovod	Odpad:	ČOV pro celý objekt
Energetická náročnost:	G - Mimořádně nehospodárná		

POPIS NEMOVITOSTI: Prodáme rozlehlý a oplocený areál Radňovského mlýna s rybníkem Hájek, sádkami a přilehlým lesním pozemkem. Celková prodávaná výměra pozemků činí 83.424 m².

Stručný popis celého areálu:

- areál Radňovského mlýna se nachází na adrese Radňov 16, 393 01 Pelhřimov – Radňov,
- areál je tvořen souborem budov historického mlýna, rybníkem Hájek, sádkami, zahradami a loukami a dalšími budovami v okrajové části areálu,
- budovy udržované a užívané, ale před celkovou rekonstrukcí - na rekonstrukci mlýna je zpracovaná dokumentace a vydáno stavební povolení do 31.12.2030,

- majitel v areálu chová ovce, slepice, husy a kachny,
- prakticky celá výměra areálu mlýna je oplocena a uzavřena (část zděným plotem s podezdívkou a pilíři z lomového kamene a dřevěnými výplněmi a část strojovým pletivem s potahem PVC),
- výměra areálu mlýna činí 49.903 m²; mimo oplocenou výměru areálu (hned za veřejnou komunikací) s areálem sousedí lesní pozemky o výměře 33.521 m².

Historii mlýna, jeho popis, popis rybníka Hájek, mnoho fotografií a stavebních výkresů naleznete v prezentaci na našich internetových stránkách - viz kontakty.