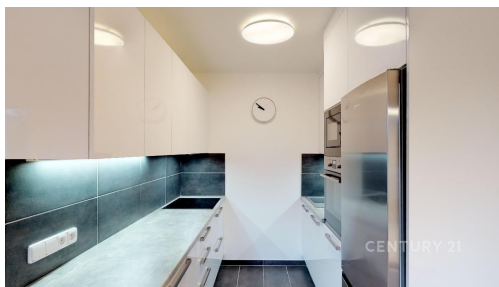
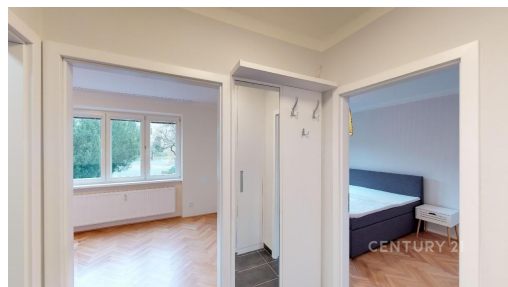
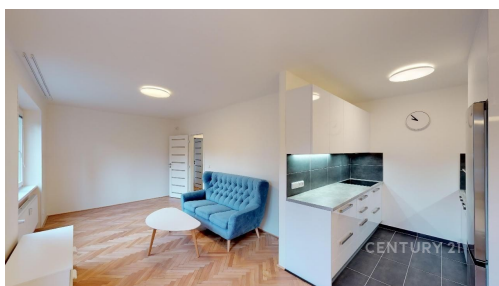


## Pronájem luxusního bytu 2+kk 49m<sup>2</sup> , Praha Podolí

Dvorecká, Praha 4, Praha



**21 000 Kč**

za měsíc

+ 2. 493 poplatky +  
elektřina + Kauce 1 nájem  
s poplatky + Provize RK



Vyřizuje  
**Vladimíra Halbychová**  
GSM: 420226259498  
E-mail:  
[synergy@century21.cz](mailto:synergy@century21.cz)

<b>Dispozice bytu:</b>	2+kk	<b>Podlaží v domě:</b>	2
<b>Počet podlaží v domě:</b>	4	<b>Celková podlahová plocha:</b>	51 m <sup>2</sup>
<b>Druh objektu:</b>	cihlová	<b>Stav objektu:</b>	velmi dobrý
<b>Vlastnictví:</b>	osobní	<b>Sklep:</b>	4 m <sup>2</sup>
<b>Popis vybavení:</b>	.	<b>Umístění objektu:</b>	klidná část obce
<b>Doprava:</b>	dálnice; silnice; MHD	<b>Elektřina:</b>	Elektro - 230 V
<b>Voda:</b>	Místní zdroj vody; Vodovod	<b>Telekomunikace:</b>	Telefon; Internet
<b>Odpad:</b>	Kanalizace	<b>Energetická náročnost:</b>	C - Úsporná

**POPIS NEMOVITOSTI:** K nastěhování ihned. Stačí přijít a bydlet.

Hledáte stylové bydlení v jedné z nejoblíbenějších pražských lokalit, kde máte město i přírodu na dosah? Právě jste ho našli .

Světlý byt 2+kk po kompletní rekonstrukci se nachází ve 2. nadzemním podlaží cihlového domu v klidné ulici Dvorecká. Díky jihozápadní orientaci je byt krásně prosluněný po celý den a nabízí příjemnou atmosféru, do které se budete každý den rádi vracet.

Interiér je kompletně zařízený - nemusíte řešit vůbec nic. Stačí si přinést osobní věci a začít bydlet. Klasické parkety dodávají bytu autentický „old school“ nádech pravého pražského bydlení s moderním komfortem.

Dům má pouze tři podlaží a na každém patře jen tři byty, což zaručuje komorní atmosféru a sousedské vztahy, které

dnes už nejsou samozřejmostí.

Lokalita je jedním z hlavních benefitů - pár kroků do přírody, pár minut do centra. Autobusová zastávka je přímo u domu, tramvaj v docházkové vzdálenosti a parkování bez zbytečného stresu v okolí.

K bytu náleží také prostorný sklep.

Zavolejte si o více informací nebo si rovnou domluvte prohlídku. Tenhle byt si vás získá hned při vstupu.